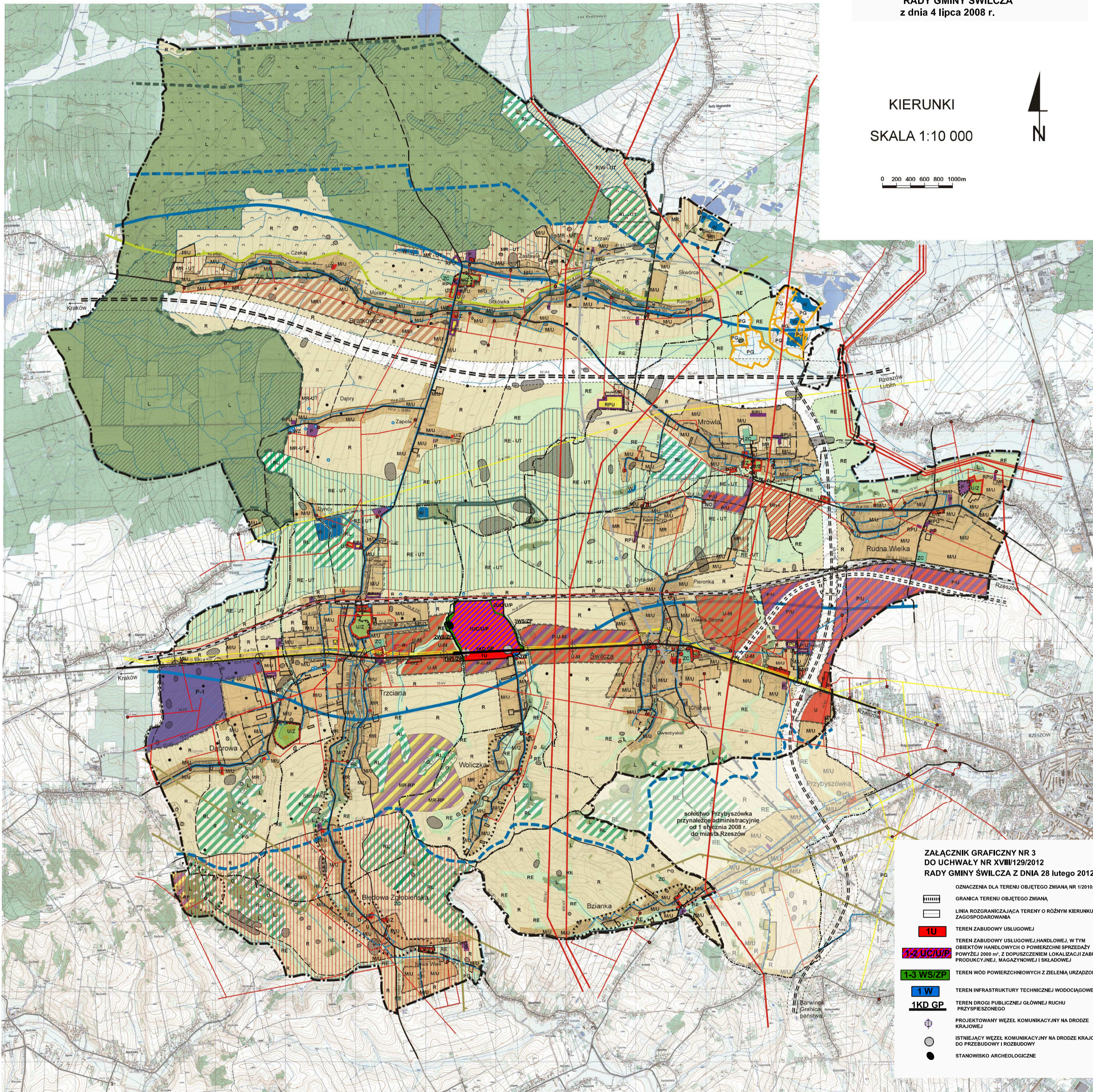


ZMIANA STUDIUM UWARUNKWAŃ I KIERUNKÓW ZAGOSPODAROWANIA PRZESTRZENNEGO GMINY ŚWILCZA

ZAŁĄCZNIK NR 2
DO UCHWAŁY NR XIX/196/2008
RADY GMINY ŚWILCZA
z dnia 4 lipca 2008 r.

KIERUNKI
SKALA 1:10 000

0 200 400 600 800 1000m



ZAŁĄCZNIK GRAFICZNY NR 3
DO UCHWAŁY NR XVIII/129/2012
RADY GMINY ŚWILCZA Z DNIA 28 lutego 2012 r.

OZNACZENIA DLA TERENU OBJĘTEGO ZMIANĄ NR 1/2010:

- GRANICA TERENU OBJĘTEGO ZMIANĄ
- LINIA ROZGRANICZAJĄCA TERENY O RÓŻNYM KIERUNKU ZAGOSPODAROWANIA
- TEREN ZABUDOWY USŁUGOWEJ
- TEREN ZABUDOWY USŁUGOWEJ, HANDLOWEJ, W TYM OBIEKTÓW HANDLOWYCH O POWIERZCHNI SPRZEDAŻY POWYŻEJ 2000 m², Z DOPUSZCZENIEM LOKALIZACJI ZABUDOWY PRODUKCYJNEJ, MAGAZYNOWEJ I SKŁADOWEJ
- TEREN WÓD POWIERZCHNIOWYCH Z ZIELENIĄ URZĄDZONĄ
- TEREN INFRASTRUKTURY TECHNICZNEJ WODOCIAGOWEJ
- TEREN DROGI PUBLICZNEJ GŁÓWNEJ RUCHU PRZYSPIESZONEGO
- PROJEKTOWANY WEZŁ KOMUNIKACYJNY NA DRODZE KRAJOWEJ
- ISTNIEJĄCY WEZŁ KOMUNIKACYJNY NA DRODZE KRAJOWEJ DO PRZEBUDOWY I ROZBUDOWY
- STANOWISKO ARCHEOLOGICZNE

LEGENDA

- | | | | | |
|---|---|---|---|--|
| <ul style="list-style-type: none"> Granica gminy Granice sekcji Granice terenów zamkniętych (kolonijnych) Tereny zabudowy mieszkaniowo - usługowej Tereny zabudowy usługowej Tereny zabudowy usługowej z towarzyszącą zielenią Tereny oświatowe Tereny produkcyjno - składowe Tereny rozmieszczenia obiektów produkcji rolniczej Tereny objęte obowiązującymi planami miejscowymi Tereny wskazane do sporządzenia mpzp Tereny przeznaczane pod zalesienie Tereny do zalesienia z dopuszczeniem funkcji turystycznej Tereny zabudowy produkcyjno - usługowej Tereny zabudowy produkcyjno - składowo - usługowej z dopuszczeniem zabudowy mieszkaniowej Tereny zabudowy usługowo - mieszkaniowej Tereny zabudowy mieszkaniowej o niskiej intensywności z dopuszczeniem zabudowy usługowej Tereny zabudowy zagrodowej z dopuszczeniem zabudowy usługowej | <ul style="list-style-type: none"> Tereny o podstawowej funkcji ekologicznej z dopuszczeniem zabudowy mieszkaniowej i usługowej Tereny o podstawowej funkcji ekologicznej z dopuszczeniem zamieszkania turystyczno - rekreacyjnego Tereny zabudowy zagrodowej, produkcji rolnej z dopuszczeniem funkcji turystycznej Tereny rolne z przewagą gleb chronionych wyłączone z zabudowy Tereny wskazane jako odbudowa ekologiczna rzek i cieków Tereny zabudowy zagrodowej Strefa rozwoju turystyki Tereny rolne z dopuszczeniem zabudowy zagrodowej, zabudowy turystyczno - rekreacyjnej Tereny rolne z dopuszczeniem funkcji rekreacyjno - turystycznej z dopuszczeniem realizacji zbiorników wodnych Projektowana autostrada Projektowana droga ekspresowa Projektowana droga obsługująca tereny produkcyjno-składowe i usługowe Strefy projektowanych dróg publicznych o znaczeniu krajowym i wojewódzkim Drogi krajowe istniejące Drogi powiatowe istniejące Drogi powiatowe projektowane, modernizowane Drogi gminne istniejące Drogi gminne projektowane, modernizowane | <ul style="list-style-type: none"> Istniejące zjazdy z drogi krajowej wskazane do zachowania, modernizacji, przebudowy Planowane zjazdy z drogi krajowej Linie kolejowe Strefa ochronna od strzelnic garnizonowej w Rzeszowie Sektor podejścia do lotniska „Jasienka” Rejon operacyjny lotniska krajowego w Jasinie Obszar i teren górniczy kruszywa naturalnego Obszar i teren górniczy ropy naftowej i gazu ziemnego Otwory eksploatacyjne 220 kV Linie elektryczne wysokiego napięcia 15 kV Linie elektryczne średniego napięcia 10 kV Stacje transformatorowe SN/m GPZ Wodociąg Ujęcie wody Stacji uzdatniania wody NO Oczyszczalnia ścieków Pzizpompnia ścieków Kanał sanitarny grawitacyjny Kanał sanitarny tłoczny G#400 Gazociąg wysokociśniskowy G#30 Gazociąg kopalinowy Stacja redukcyjno - pomiarowa gazu i stopnia Kopalnia gazu Obszary leśne Lasy wodochronne Obszary Natura 2000 Granica rezerwatu przyrody Granica obszaru chronionego krajobrazu Granica użytku ekologicznego Lotzajski Obszar Węzłowy Krajowej Sieci Ekologicznej ECCHET Polska Główny zbiornik wód podziemnych Strefa ochronna głównego zbiornika wód podziemnych Tereny bezpośredniego zagrożenia powodzią Osowiska Rzeki, ciek wodne Zbiorniki retencyjne | <ul style="list-style-type: none"> Zespoły wpisane do rejestru zabytków Zespoły ujęte w ewidencji zabytków architektury i budownictwa Stanowiska archeologiczne Strefa "K" ochrony krajobrazu kulturowego | <p>Oznaczenia wprowadzanych zmian Uchwałą Nr XLV/60/09 Rady Gminy Świlcza z dnia 28 czerwca 2009 r.</p> <ul style="list-style-type: none"> granica opracowania zmiany tereny produkcyjno-logistyczne planowany zjazd publiczny z drogi krajowej tereny wskazane do sporządzenia mpz.p. |
|---|---|---|---|--|