



# LOWE NEWS

Lokalny Ośrodek Wiedzy i Edukacji na rzecz aktywizacji edukacyjnej osób dorosłych w Rudnej Wielkiej (Gmina Świlcza)

## LOWE *jest dla Ciebie!*



Świąteczna integracja uczestników projektu



Pani Minister Edukacji Narodowej spotyka się z kadrą projektu



Inicjatorzy LOWE w Rudnej Wielkiej



ILOŚĆ UCZESTNIKÓW



WSKAŹNIK DOTYCZĄCY ILOŚCI OSÓB W PROJEKCIE



ŚREDNIA ILOŚĆ FORM WSPARCIA, Z KTÓRYCH KORZYSTA UCZESTNIK



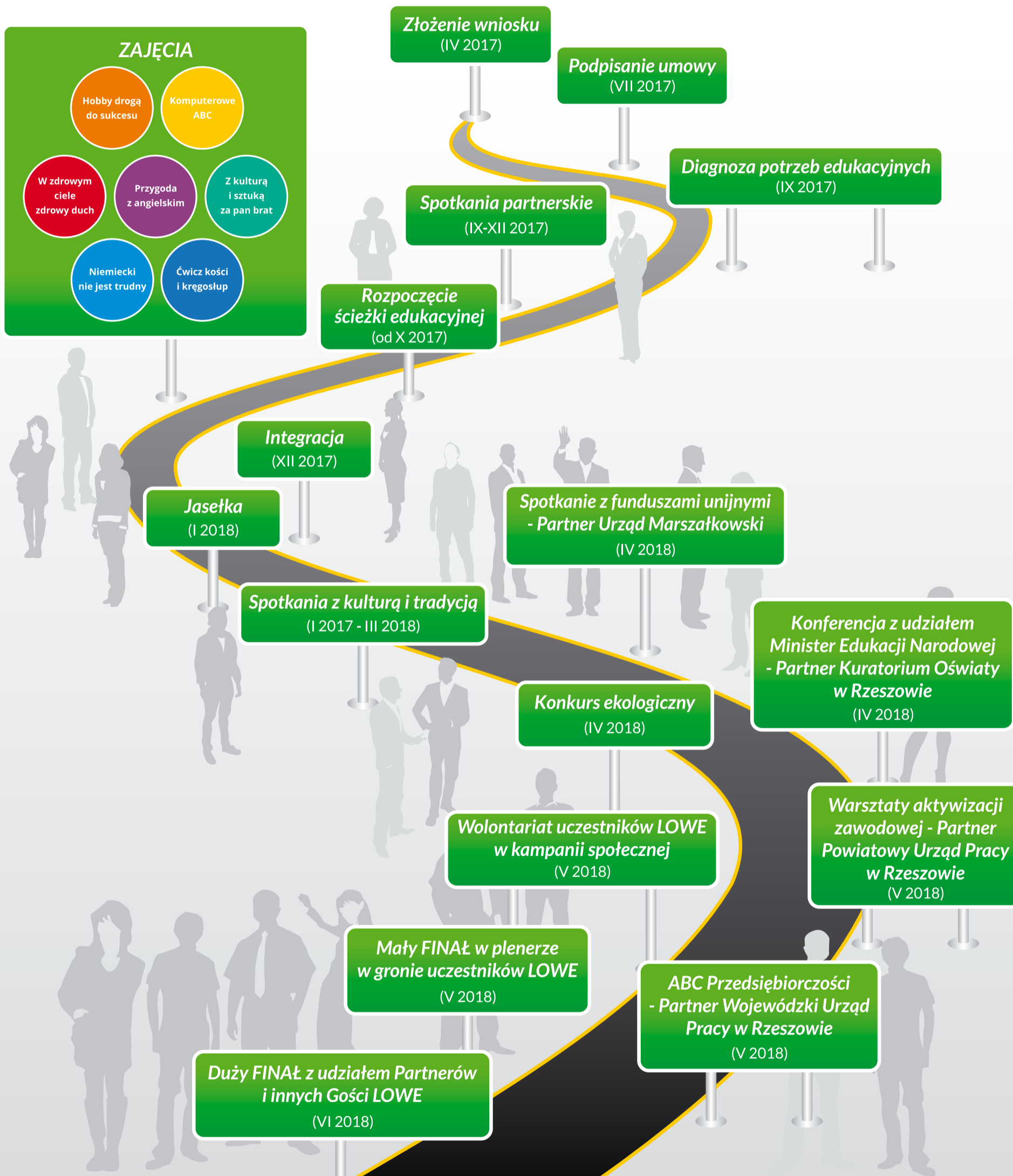
[www.zsrudnawielka.pl](http://www.zsrudnawielka.pl)

Partnerzy projektu „Lokalne Ośrodki Wiedzy i Edukacji na rzecz aktywizacji edukacyjnej osób dorosłych”



Drogi Czytelniku zabieramy Cię w podróż :)

## DROGA LOWE



[www.zsrudnawielka.pl/lowe](http://www.zsrudnawielka.pl/lowe)

Partnerzy projektu „Lokalne Ośrodki Wiedzy i Edukacji na rzecz aktywizacji edukacyjnej osób dorosłych”



## Oferta edukacyjna LOWE w Rudnej Wielkiej

### Komputerowe ABC

cel: wzmocnienie kompetencji informatycznych



### Przygoda z angielskim

cel: wykorzystanie znajomości języka jako narzędzia komunikacji



### Niemiecki nie jest trudny

cel: wykorzystanie znajomości języka jako narzędzia komunikacji



### Ćwicz kości i kręgosłup

cel: wyrobienie nawyku dbania o stan własnego zdrowia



Lokalny Ośrodek Wiedzy i Edukacji LOWE w Rudnej Wielkiej powstał w ramach projektu pn. „Lokalne Ośrodki Wiedzy i Edukacji na rzecz aktywizacji edukacyjnej osób dorosłych” prowadzonego przez Fundację Małopolska Izba Samorządowa.

Dzięki zaangażowaniu mieszkańców Gminy Świlcza oraz Partnerów projektu w ramach LOWE wypracowana została specjalna oferta edukacyjna odpowiadająca na potrzeby społeczności lokalnej.

### W zdrowym ciele zdrowy duch

cel: zwiększenie świadomości dotyczącej wpływu żywienia i aktywności fizycznej na zdrowie



### Hobby drogą do sukcesu

cel: zainspirowanie do spędzania wolnego czasu w sposób atrakcyjny i pożyteczny



### Z kulturą i sztuką za pan brat

cel: integracja społeczna poprzez kulturę i sztukę



Partnerzy projektu „Lokalne Ośrodki Wiedzy i Edukacji na rzecz aktywizacji edukacyjnej osób dorosłych”



**WIADOMOŚCI SAMORZĄDOWE**

**Fundusze Europejskie**  
Wiedza Edukacja Rozwój

**Unia Europejska**  
Europejski Fundusz Społeczny

*Na półmietku „LOWE” w unijnym kolorze*

**Droga do „LOWE” (Lokalny Ośrodek Wiedzy i Edukacji)**

Gmina Świlcza, przygotowując wniosek aplikacyjny o grant na projekt LOWE „Lokalne Ośrodki Wiedzy i Edukacji na rzecz aktywizacji osób dorosłych” w ramach Programu Operacyjnego Wiedza Edukacja Rozwój 2014-2020 – WND-POWR.02.14.00-00-1020/16 współfinansowanego przez Unię Europejską ze środków Europejskiego Funduszu Społecznego, wzięła pod uwagę potencjał edukacyjny i doświadczenie Szkoły Podstawowej w Rudnej Wielkiej, zgłoszonej do pełnienia roli LOWE.

**Partnerstwo w projekcie**

Trwałymi partnerami projektu są: Gmina Świlcza, Szkoła Podstawowa w Rudnej Wielkiej, Fundacja Małopolska Izba Samorządowa, Fundacja Wyszła Szkoła Ekonomii i Informatyki, Organizacja Ośrodek Wiedzy i Edukacji, Uniwersytet Jagielloński, Związek Powiatów Polskich, Uniwersytet Jagielloński oraz Wyższa Szkoła Ekonomii i Informatyki.

**Oblicze LOWE**

Lokalny Ośrodek Wiedzy i Edukacji ma na celu promować aktywność w życiu społecznym i służyć rozwojowi kompetencji osób dorosłych, w tym kompetencji rodzicielskiej, opiekuńczej oraz kompetencji osobistej i związanej ze zdrowym trybem i jakością życia. Inicjatywa powstała z myślą o osobach dorosłych, rodzicach i opiekunach uczniów, oraz innych pełnoletnich mieszkalniakach gminy Świlcza i okolic, którzy mają trudności z nawiązaniem do jakościowych form edukacji, z niskim poziomem wykształcenia lub wykształceniem wymagającym aktualizacji (mających zasadniczym zawodowym lub średnim i późniejszym zdobywaniem wiedzy i umiejętności, dla osób zawodowo lub bezrobotnych, dla osób z ograniczonymi możliwościami, dla osób z niepełnościami, dla osób z ograniczonymi możliwościami, dla osób z ograniczonymi możliwościami, dla osób z ograniczonymi możliwościami).

*„Trzcionka” nr 85/2018 15*

W trakcie realizacji projektu ukazały się artykuły w prasie, których autorami są Pan Adam Dziezdzic Wójt Gminy Świlcza, Pani Janina Godlewska Dyrektorka Szkoły Podstawowej w Rudnej Wielkiej / Kierownik LOWE w Rudnej Wielkiej, Joanna Wiśniewska trenerka LOWE oraz Edyta Pytko koordynator merytoryczny LOWE.

*Z życia szkół i placówek oświatowych*

**LOWE... Co to takiego?**

**Cel projektu LOWE**

**Model LOWE, czyli Lokalnego Ośrodka Wiedzy i Edukacji na rzecz aktywizacji edukacyjnej osób dorosłych, jest testowany przez Szkołę Podstawową im. Stanisława Dąbskiego w Rudnej Wielkiej od września 2017 r. Pilotaż będzie trwał do 30 czerwca 2018 r.**

Projekt na zaproszenie Ministerstwa Edukacji Narodowej realizowany jest w ramach Programu Operacyjnego Wiedza Edukacja Rozwój 2014-2020 – WND-POWR.02.14.00-00-1020/16 współfinansowanego przez Unię Europejską ze środków Europejskiego Funduszu Społecznego. Celem projektu jest zwiększenie dostępu tych osób do różnych form uczenia się przez całe życie, potrzebą zaktywizowania biernych edukacyjnie dorosłych, utrzymania ich zaangażowania przez doświadczenie form i zakresu oferty edukacyjnej dostosowanej do indywidualnych potrzeb i lokalnych oraz sposobach edukacji.

**Kilka słów o LOWE**

Projekt jest w całości finansowany ze środków otrzymanych z Unii Europejskiej. Wartość projektu to 249 tys. zł. Umowę o powierzenie grantu zawarto w Krakowie pomiędzy Fundacją Małopolska Izba Samorządowa z siedzibą w Krakowie, a Gminą Świlcza. Organizacja naszego Ośrodka LOWE odbyła się na zasadzie partnerskiego porozumienia i współpracy pomiędzy Wójtem Gminy Świlcza z dyrektorem Szkoły Podstawowej w Rudnej Wielkiej. Od tego momentu rozpoczęły się prace nad przygotowaniem projektu, w tym: organizacją, uruchomieniem, monitorowaniem i ocenianiem. Organizację i realizację projektu wspierają: Gmina Świlcza, Szkoła Podstawowa w Rudnej Wielkiej, Fundacja Małopolska Izba Samorządowa, Fundacja Wyszła Szkoła Ekonomii i Informatyki, Organizacja Ośrodek Wiedzy i Edukacji, Uniwersytet Jagielloński, Związek Powiatów Polskich, Uniwersytet Jagielloński oraz Wyższa Szkoła Ekonomii i Informatyki w Krakowie.

**Nowe wyzwanie dla szkoły – o tym, jak wykorzystać potencjał szkoły w LOWE. Pilotaż!**

Model Lokalnego Ośrodka Wiedzy i Edukacji (LOWE), jest testowany przez naszą szkołę od września 2017 roku do czerwca 2018 roku. Powstał na zaproszenie Ministerstwa Edukacji Narodowej, które zdecydowało o realizacji projektu w ramach pilotażowych projektów w roku szkolnym 2017/18 polegających na rozszerzeniu funkcji szkół o edukację dla osób dorosłych. Szkoła w Rudnej Wielkiej zawsze była i jest otwarta na społeczne potrzeby, często aktywnie uczestniczy w ich diagnozowaniu.

**LOWE-świłcze spotkanie integracyjno-wyjazdowe – 14 grudnia 2017 r.**

8 Nauczycieli i Szkoła nr 3 (86)

**WIADOMOŚCI SAMORZĄDOWE**

**Fundusze Europejskie**  
Wiedza Edukacja Rozwój

**Unia Europejska**  
Europejski Fundusz Społeczny

**Lokalne Ośrodki Wiedzy i Edukacji na rzecz aktywizacji edukacyjnej osób dorosłych (LOWE) – to projekt realizowany na podstawie Umowy Nr UDA-POWR.02.14.00-00-1020/16-00 o dofinansowanie projektu zawartej 26.01.2017 roku z Ministrem Edukacji Narodowej w ramach programu Operacyjnego Wiedza Edukacja Rozwój, Ośrodek dla uczenia się przez całe życie, finansowanego z Europejskiego Funduszu Społecznego.**

**Lokalne Ośrodki Wiedzy i Edukacji na rzecz aktywizacji edukacyjnej osób dorosłych (LOWE) – to projekt realizowany na podstawie Umowy Nr UDA-POWR.02.14.00-00-1020/16-00 o dofinansowanie projektu zawartej 26.01.2017 roku z Ministrem Edukacji Narodowej w ramach programu Operacyjnego Wiedza Edukacja Rozwój, Ośrodek dla uczenia się przez całe życie, finansowanego z Europejskiego Funduszu Społecznego.**

**Związek Powiatów Polskich, Uniwersytet Jagielloński oraz Wyższa Szkoła Ekonomii i Informatyki.**

**Adam Dziezdzic**

**Lokalny Ośrodek Wiedzy i Edukacji (LOWE)**

LOWE to centrum organizowania i animowania edukacji pozaformalnej i nieformalnej dla osób dorosłych. Głównym celem jest realizacja projektu w ramach otwartego ogólnopolskiego konkursu grantowego. Celem LOWE jest wykorzystanie potencjału szkoły do prowadzenia działań na rzecz aktywizacji edukacyjnej osób dorosłych, w zakresie rozwijania kompetencji kluczowych i w tym kompetencji potrzebnych na rynku pracy oraz rozwijania i realizacji w życie praktycznych umiejętności i wiedzy innych atrakcji. Zajęcia prowadzi w większości nauczyciele, co sprzyja tworzeniu więzi ze szkołą i korzystnie wpływa na postrzeganie LOWE, a częściowo trenery z zewnątrz. Opiekunem naszego LOWE w ramach wsparcia, ze strony Projektu jest Wyższa Szkoła Ekonomii i Informatyki w Krakowie. Partnerem w projekcie są także: Uniwersytet Jagielloński i Związek Powiatów Polskich.

**Nowe wyzwanie dla Szkoły – o tym jak wykorzystać potencjał szkoły w LOWE**

Szkoła w Rudnej Wielkiej jest i była otwarta na społeczne potrzeby, często też aktywnie uczestniczy w ich diagnozowaniu. Realizujemy wiele innowacyjnych przedsięwzięć, bierzemy udział w eksperymentach, pilotażach, badaniach edukacyjnych. Dysponujemy odpowiednimi zasobami w postaci kompetencji kadry nauczycielskiej, zasobami w zakresie obywatelskiej, technicznej, zasobami programowymi. Edukacja osób dorosłych wymaga jednak posiadania nieco innych kompetencji, dlatego merytoryczną pomoc w formie warsztatów, kursów i indywidualnego wsparcia eksperckiego ze strony Wyższej Szkoły Ekonomii i Informatyki w Krakowie i Uniwersytetu Jagiellońskiego jest stałym elementem funkcjonowania naszego Ośrodka LOWE.

**Gmina Świlcza...**

...w kwietniu 2017 r. złożyła wniosek aplikacyjny do naboru Grantobiorców w ramach projektu „Lokalne Ośrodki Wiedzy i Edukacji na rzecz aktywizacji osób dorosłych”. W ramach konkursu zostało wybranych 15 organów z całej Polski prowadzących szkoły, z którymi zostanie podpisana umowa o powierzenie grantu na realizację przedsięwzięcia pn. Lokalny Ośrodek Wiedzy i Edukacji. Gmina Świlcza zgodnie realizowała swój projekt w Zespole Szkół w Rudnej Wielkiej. Wynikiem działania LOWE w ramach konkursu jest realizacja projektu w ramach otwartego ogólnopolskiego konkursu grantowego. Celem LOWE jest wykorzystanie potencjału szkoły do prowadzenia działań na rzecz aktywizacji edukacyjnej osób dorosłych, w zakresie rozwijania kompetencji kluczowych i w tym kompetencji potrzebnych na rynku pracy oraz rozwijania i realizacji w życie praktycznych umiejętności i wiedzy innych atrakcji. Zajęcia prowadzi w większości nauczyciele, co sprzyja tworzeniu więzi ze szkołą i korzystnie wpływa na postrzeganie LOWE, a częściowo trenery z zewnątrz. Opiekunem naszego LOWE w ramach wsparcia, ze strony Projektu jest Wyższa Szkoła Ekonomii i Informatyki w Krakowie. Partnerem w projekcie są także: Uniwersytet Jagielloński i Związek Powiatów Polskich.

**„Trzcionka” nr 83/2017 5**

## Ważne słowa od uczestników LOWE

### MARIAN DWORAK

„Uważam, że danie możliwości SP Rudna Wielka prowadzenia tego projektu to dobry wybór. Przykładem tego jest samo to, że osoby tam pracujące są zawsze uśmiechnięte i miło nastawione do otoczenia”.

### STANISŁAW KIELAR

„Brałem udział w zajęciach komputerowych, na których poznałem wiele ciekawych zagadnień dotyczących obsługi komputera (...). Wraz z koleżankami i kolegami tworzymy bardzo zgraną ekipę (...). Lekcje z dużą dozą żartu i humoru poprawiają integrację grupy”.

### TERESA CYRNEK

„Czas spędzony na zajęciach i spotkaniach był bezcenny. Szkoda tylko, że powyższy program dobiegł końca”.

### STANISŁAW BIŁEK

„Jestem na emeryturze, LOWE stanowiło dla mnie możliwość pożytecznego spędzenia czasu, rozwoju i pogłębienia wiadomości. Program LOWE uważam za bardzo trafny, mający szeroki wachlarz zainteresowań dla starszych osób, którzy takiej formy oczekują, a mogą tu liczyć na fachową kadrę wykładowców”.

### AGNIESZKA BĄK

„LOWE – to przyjemny powrót do szkoły. Idealna forma spędzania wolnego czasu poprzez uczestniczenie w zajęciach, spotkaniach czy wspólnych wyjazdach”.

### MARIA SZCZEPANIK

„Zapisałam się trochę z ciekawości, trochę z potrzeby, trochę z chęci zmiany czegoś w swoim życiu i poznania

innych ludzi (...). Ćwiczenia zmniejszyły ból mojego kręgosłupa, a nawet usunęły go”.

### MAŁGORZATA NATOŃSKA

„Dziękuję za umożliwienie mi uczestnictwa w projekcie LOWE. Przygoda z tą formą edukacji dała mi wielką frajdę oraz wzbogaciła w wiedzę rewelacyjnie przekazaną przez cudowną nauczycielkę od języka niemieckiego”.

### MAŁGORZATA SABAT

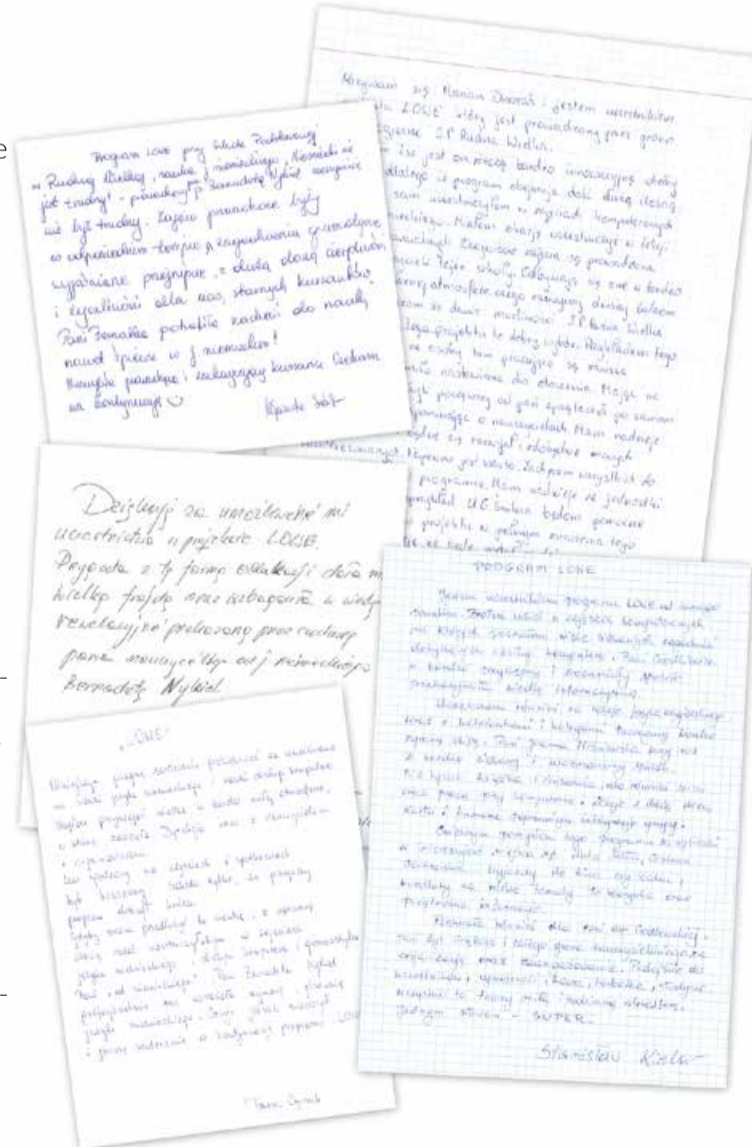
„Zajęcia prowadzone były w odpowiednim tempie, zagadnienia gramatyczne wyjaśniane przejrzysto, z dużą dozą cierpliwości i życzliwości dla nas, starszych kursantów (...). Niezwykła prowadząca i zachwycający kursanci. Czekam na kontynuację”.

### HALINA POKRYWA

„Lekcje prowadzone są bardzo ciekawie i przejrzysto, co jest bardzo ważne dla dorosłych uczestników w różnym wieku. Praktyczne przykłady pozwalają nie tylko lepiej zrozumieć zagadnienia, ale zapadają na trwałe w pamięć”.

### BERNADETTA MIGUT

„LOWE – jest rewelacyjnym programem dla osób dorosłych. Organizatorzy programu w naszej szkole przygotowali go bardzo profesjonalnie, wszystkie osoby prowadzące zajęcia robią to z wielkim zaangażowaniem i spełnią nasze oczekiwania”.



Partnerzy projektu „Lokalne Ośrodki Wiedzy i Edukacji na rzecz aktywizacji edukacyjnej osób dorosłych”





**Fundusze Europejskie**  
Wiedza Edukacja Rozwój

**Unia Europejska**  
Europejski Fundusz Społeczny



Pani Dyrektor Szkoły wraz z uczestniczką opowiadają o projekcie



Konferencja z udziałem  
Minister Edukacji Narodowej



Panel dyskusyjny przedstawicieli LOWE

# LOWE *jest dla Ciebie!*

26 maja 2018 r. zorganizowany został Mały FINAŁ w plenerze w gronie uczestników LOWE. W trakcie odbyło się wiele atrakcji.... :)



LOWE to edukacja również poprzez zabawę



LOWE to przestrzeń do łączenia mieszkańców

LOWE to konkursy - uczestnicy kontra kadra na czele z Panem Wójtem



LOWE to atrakcje - tym razem jest i bryczka

Partnerzy projektu „Lokalne Ośrodki Wiedzy i Edukacji na rzecz aktywizacji edukacyjnej osób dorosłych”





## Działo się w LOWE...



Pani Wicedyrektor prezentuje korzyści z prowadzonych zajęć



Słowo od Pana Wójta w ramach dobrej współpracy



Dorośli się uczą, a dzieci się bawią



Wizyta Pani Profesor z Uniwersytetu Jagiellońskiego



Tak rodziła się oferta edukacyjna



Dzielimy się doświadczeniami z innymi Ośrodkami LOWE



Wizytacja trwa nadal



Pani Minister przygląda się postępom nauki



Wytwory projektowe



Przepisy kulinarne polecane przez uczestników projektu



Pyszności specjalnie przygotowane przez uczestników projektu



Wizualizacja efektów projektu

Drogi Czytelniku więcej zdjęć i informacji o projekcie znajdziesz na stronie [www.zsrodnawielka.pl/lowe](http://www.zsrodnawielka.pl/lowe)

Partnerzy projektu „Lokalne Ośrodki Wiedzy i Edukacji na rzecz aktywizacji edukacyjnej osób dorosłych”



# LOWE jest dla Ciebie!

To hasło promujące jeden z Lokalnych Ośrodków Wiedzy i Edukacji dla osób dorosłych, który powstał w Szkole Podstawowej w Rudnej Wielkiej w Gminie Świlcza w województwie podkarpackim.

Z hasła promocyjnego bardzo szybko przerodziło się w stały zwrot, który towarzyszy kadrze i uczestnikom projektu „Lokalny Ośrodek Wiedzy i Edukacji w Gminie Świlcza”. Jednocześnie stało się tematem konferencji dotyczącej projektu zorganizowanej w Rzeszowie, której znaczenie uświetniła swoją obecnością Pani Anna Zalewska Minister Edukacji Narodowej.

## A czym jest LOWE?

LOWE to Lokalny Ośrodek Wiedzy i Edukacji – centrum organizowania i animowania edukacji pozaformalnej i nieformalnej dla osób dorosłych, uruchomiony przy szkole funkcjonującej w systemie oświaty. Celem LOWE jest wykorzystanie potencjału szkoły do prowadzenia działań na rzecz aktywności edukacyjnej osób dorosłych, w zakresie rozwijania kompetencji kluczowych, w tym kompetencji potrzebnych na rynku pracy oraz rozwijania metod i narzędzi pracy kadry nauczycielskiej szkoły z osobami dorosłymi, w szczególności w małych środowiskach lokalnych i na terenach defaworyzowanych.

LOWE obejmuje swoim oddziaływaniem i wspiera osoby dorosłe (rodziców i opiekunów dzieci) w rozwoju kompetencji w całym przebiegu ich życia. Działalność LOWE skierowana jest szczególnie do tych osób, które napotykać na istotne problemy edukacyjne, społeczne i środowiskowe (przerwały edukację, brakuje im kompetencji, w tym społecznych, wykazują się tzw. wyuczoną bezradnością itp.).

Działalność LOWE ma służyć zwiększeniu udziału dorosłych w edukacji. Chodzi o to, by aktywność dorosłych wychodziła poza działania bezpośrednio związane z podstawową, tradycyjnie rozumianą rolą rodziców w szkole, tj. zainteresowaniem postępowaniem edukacyjnymi dzieci. LOWE stwarza dorosłym możliwości do tego, by stopniowo angażowali się we wspólne działania „dla siebie”, a nie tylko dla dzieci oraz postrzegali szkołę także jako miejsce, gdzie mogą uzyskać wsparcie w rozwoju własnych kompetencji.

## Jak powstało LOWE?

Fundacja Małopolska Izba Samorządowa realizuje projekt „Lokalne Ośrodki Wiedzy i Edukacji na rzecz aktywizacji edukacyjnej osób

dorosłych” w partnerstwie z Uniwersytetem Jagiellońskim w Krakowie, Związkiem Powiatów Polskich oraz Wyższą Szkołą Ekonomii i Informatyki w Krakowie w ramach Programu Operacyjnego Wiedza Edukacja Rozwój 2014-2020, współfinansowanego ze środków Europejskiego Funduszu Społecznego.

W 2017 r. przeprowadzono procedurę naboru i oceny wniosków aplikacyjnych na uruchomienie pilotażowych LOWE. Ocenie podlegało w sumie 24 wnioski z 12 województw. Finalnie w ramach tego projektu wdrażanych jest 15, w tym w 3 podkarpackich szkołach. Każdy ośrodek otrzymał grant w wysokości nie przekraczającej 249 tys. zł na działalność edukacyjną skierowaną do osób dorosłych.

Wśród wspomnianych wcześniej 15 ośrodków LOWE w województwie podkarpackim wymienić możemy: Szkołę Podstawową w Rudnej Wielkiej w gminie Świlcza, Publiczną Szkołę Podstawową w Krzeszowie Górnym w powiecie niżańskim prowadzoną przez Stowarzyszenie Naszym Dzieciom, Regionalne Centrum Edukacji Zawodowej w Nisku w powiecie niżańskim.

## A jak to wygląda w praktyce?

LOWE to miejsce, które dzięki realizacji specyficznej, przygotowanej pod potrzeby społeczności lokalnej oferty edukacyjnej, stało się swoistym centrum integracji tejże społeczności. Poszczególne ośrodki dysponując wiedzą co do zapotrzebowania na określone formy edukacji, jakie wskazali mieszkańcy poszczególnych terenów, przygotowały propozycje różnorodnych, ciekawych form, w których uczestnicy projektu biorą udział. Na tzw. pierwszy rzut oka wygląda to jak jeden z wielu projektów uniijnych „miękkich”, w których założeniem jest najczęściej aktywizacja edukacyjna bądź zawodowa. Różnica jest jednak kolosalna. Z uwagi na to, że pilotażowy projekt wdrożenia LOWE daje możliwość elastycznego podejścia do stworzenia i prowadzenia zajęć w różnych obszarach i w różnej formie – sprawia to, że każdy ośrodek dokładnie odpowiada na lokalne potrzeby. Im bardziej słucha się osób, które stają się uczestnikami projektu, tym efekty działań są jeszcze bardziej zdumiewające. Uczestnicy dzieląc się swoimi opiniami na temat projektu wręcz zachwycają się pomysłem utworzenia takiego miejsca, gdzie jednocześnie mogą wzmocnić swoje kompetencje kluczowe i odświeżyć bądź poznać osoby ze środowiska lokalnego. Zajęcia w salach lekcyjnych, w których zazwyczaj dzieci zdobywają wiedzę, nagle stają się dodatkowo miejscem edukacji osób dorosłych. Natomiast dodatkowa możliwość zaproponowania form zajęć poza murami szkoły, poprzez organizację wyjazdów integracyjnych do miejsc kulturalnych, wzmocnienia poczucia więzi, integruje i staje się nawet przestrzenią do generowania nowych pomysłów czy wręcz inicjatyw.

Model LOWE zakładał, że Ośrodki Wiedzy staną się impulsem rozwojowym szkoły, szansą na jeszcze lepsze i skuteczniejsze działanie w środowisku lokalnym, innowacją edukacyjną i społeczną, nowoczesnym i przyjaznym miejscem dla ludzi, którzy nie do końca radzą sobie ze sobą, wychowaniem i edukacją swoich dzieci, a jednocześnie szkołą integrującą wiedzę, możliwości i lokalne zasoby z potrzebami tych, którzy uważają, że edukacja chyba jest już im niepotrzebna.

Dzięki takiemu założeniu i wdrożeniu w terenie można na teraz powiedzieć, że wydarzyło się wiele dobrego i to zarówno dla organów prowadzących (powiatów, gmin, organizacji pozarządowych czy firm), jak i dla szkół. Ważnym jest jednak to, że bardzo dużą wartość uzyskali uczestnicy, którzy wielokrotnie podkreślają korzyści wynikające z udziału w projekcie.

Założenia i korzyści LOWE, o których mowa, zostały szeroko przedstawione podczas Konferencji „LOWE jest dla Ciebie! – Lokalne Ośrodki Wiedzy i Edukacji szansą na wzmocnienie i aktywizację społeczności lokalnej”, która odbyła się w dniu 23.04.2018 r. w Rzeszowie, dzięki współpracy nawiązanej pomiędzy LOWE w Rudnej Wielkiej (Gmina Świlcza) a Kuratorium Oświaty w Rzeszowie. W siedzibie Podkarpackiego Urzędu Wojewódzkiego w Rzeszowie w konferencji wzięli udział Pani Anna Zalewska Minister Edukacji Narodowej, Pani Ewa Leniart Wojewoda Podkarpacki, Pani Małgorzata Rauch Podkarpacki Kurator Oświaty, przedstawiciele organów prowadzących ośrodki LOWE wraz z dyrekcją i personelem projektu z Rudnej Wielkiej, Krzeszowa Górnego, Niska, opiekunowie merytoryczni projektu – Pan Janusz Oleśński Prezes Małopolskiej Izby Samorządowej (Lidera Psprojektu LOWE) oraz Pan dr Stanisław Kowalski Rektor Wyższej Szkoły Ekonomii i Informatyki w Krakowie.

Gośćmi byli również oczywiście sami uczestnicy LOWE oraz przedstawiciele szeregu podkarpackich instytucji będących partnerami LOWE bądź potencjalnymi partnerami. Podczas konferencji uczestnicy spotkania zapoznali się z tym, w jaki sposób wykorzystywać potencjał szkół w celu przygotowania ich do pełnienia funkcji Lokalnych Ośrodków Wiedzy i Edukacji dla osób dorosłych (rozszerzenie ich funkcji o edukację osób dorosłych). Zaprezentowano również dobre praktyki zwiększania dostępu osób dorosłych do różnych form uczenia się przez całe życie oraz efekty pilotażowego wdrożenia oferty edukacyjnej przez Lokalne Ośrodki Wiedzy i Edukacji z terenu województwa podkarpackiego.

Opracowała: Edyta Pytko  
Specjalista do spraw funduszy europejskich  
Koordynator merytoryczny Lokalnego Ośrodka Wiedzy i Edukacji w Rudnej Wielkiej w Gminie Świlcza



Plakat ogłoszeniowy z tytułem „Uczestnicy LOWE!!!”. Zawiera informacje o wyjeździe organizowanym 26 maja (sobota) o godzinie 16.00 do Siedliska Janczar w Pstragowej. Wyjazd jest podsumowaniem projektu LOWE i połączone z grillowaniem i zabawą. W programie także przejażdżka bryczką po okolicy. Serdecznie wszystkich zapraszamy do zapisywania się na ten wyjazd. Podpis: Dyr. J. Godlewska. Logo: LOWE jest dla Ciebie! Kontakt: LOKALNY OŚRODEK WIEDZY I EDUKACJI w Gminie Świlcza, Szkoła Podstawowa w Rudnej Wielkiej, 36-054 Rudna Wielka 60, tel. 17 855 32 45, e-mail: rudnaw@wp.pl, www.zsrudnawielka.pl. Partnerzy projektu: Fundusze Europejskie, Unia Europejska, Fundacja Małopolska Izba Samorządowa, WSEI, Uniwersytet Jagielloński w Krakowie, Związek Powiatów Polskich.

Jedno z ogłoszeń LOWE w Rudnej Wielkiej

Partnerzy projektu „Lokalne Ośrodki Wiedzy i Edukacji na rzecz aktywizacji edukacyjnej osób dorosłych”



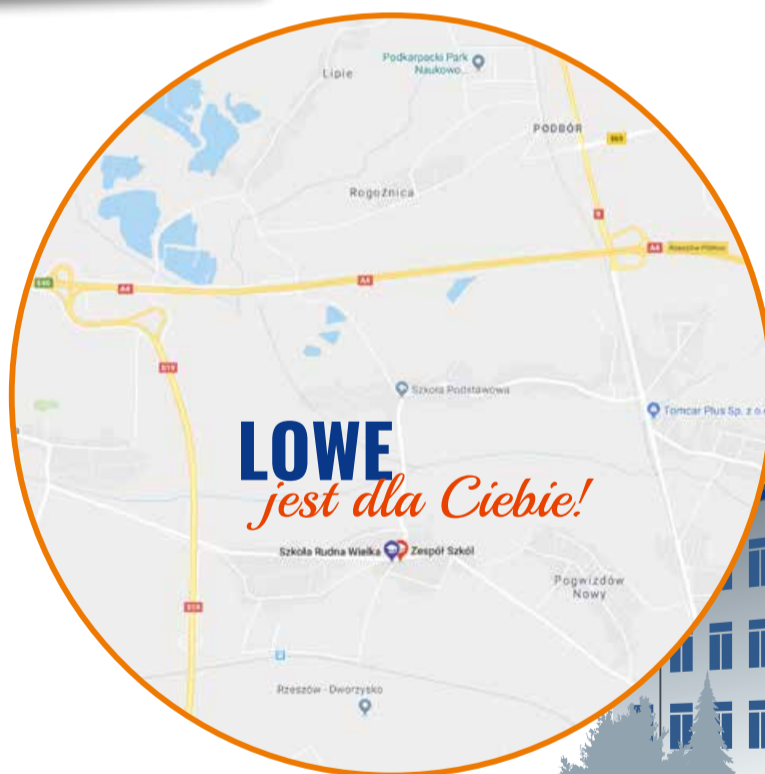
Uczestnicy LOWE zaangażowali się w zorganizowanie kampanii społecznej w Rzeszowie. Pierwsza aktywność już podczas konferencji prasowej inaugurującej kampanię.



Agnieszka Kucharska jako wolontariusz



Konferencja prasowa trwa



Szkoła Podstawowa w Rudnej Wielkiej  
36-054 Rudna Wielka 60

dyr. Janina Godlewska

tel. +48 17 855 32 45  
email: rudnaw@wp.pl



**STOPKA REDAKCYJNA:**  
Redaktor: Janina Godlewska, Edyta Pytko

Opisy: Uczestnicy Projektu „Lokalny Ośrodek Wiedzy i Edukacji w Rudnej Wielkiej”

Skład: Waldemar Kidacki, Monika Stysiał

Zdjęcia: Piotr Winiarz, Eryk Winiarz, Marta Grębosz, Edyta Pytko

Nakład: 300 egz. (wersja limitowana)

Dystrybucja: Gmina Świlcza, Szkoła Podstawowa w Rudnej Wielkiej, Partnerzy Projektu „Lokalny Ośrodek Wiedzy i Edukacji w Rudnej Wielkiej”



ON-LINE: [www.zsrudnawielka.pl/lowe](http://www.zsrudnawielka.pl/lowe)

Partnerzy projektu „Lokalne Ośrodki Wiedzy i Edukacji na rzecz aktywizacji edukacyjnej osób dorosłych”