

**Uchwała Nr XLIX/ 351 /2017
Rady Gminy Świlcza
z dnia 23 października 2017 r.**

**w sprawie wyznaczenia obszaru zdegradowanego i obszaru rewitalizacji
na terenie Gminy Świlcza**

Na podstawie art. 8 ust. 1 i art. 13 ustawy z dnia 9 października 2015 r. o rewitalizacji (Dz. U. z 2017 r. poz. 1023 z późn. zm.) oraz art. 18 ust. 2 pkt 15 ustawy z dnia 8 marca 1990 r. o samorządzie gminnym (Dz. U. z 2017 r. poz. 1875), Rada Gminy - na wniosek Wójta Gminy - stanowi, co następuje:

§ 1. Wyznacza się obszar zdegradowany i obszar rewitalizacji na terenie Gminy Świlcza w granicach określonych na mapach stanowiących załączniki Nr 1 - 5 do uchwały.

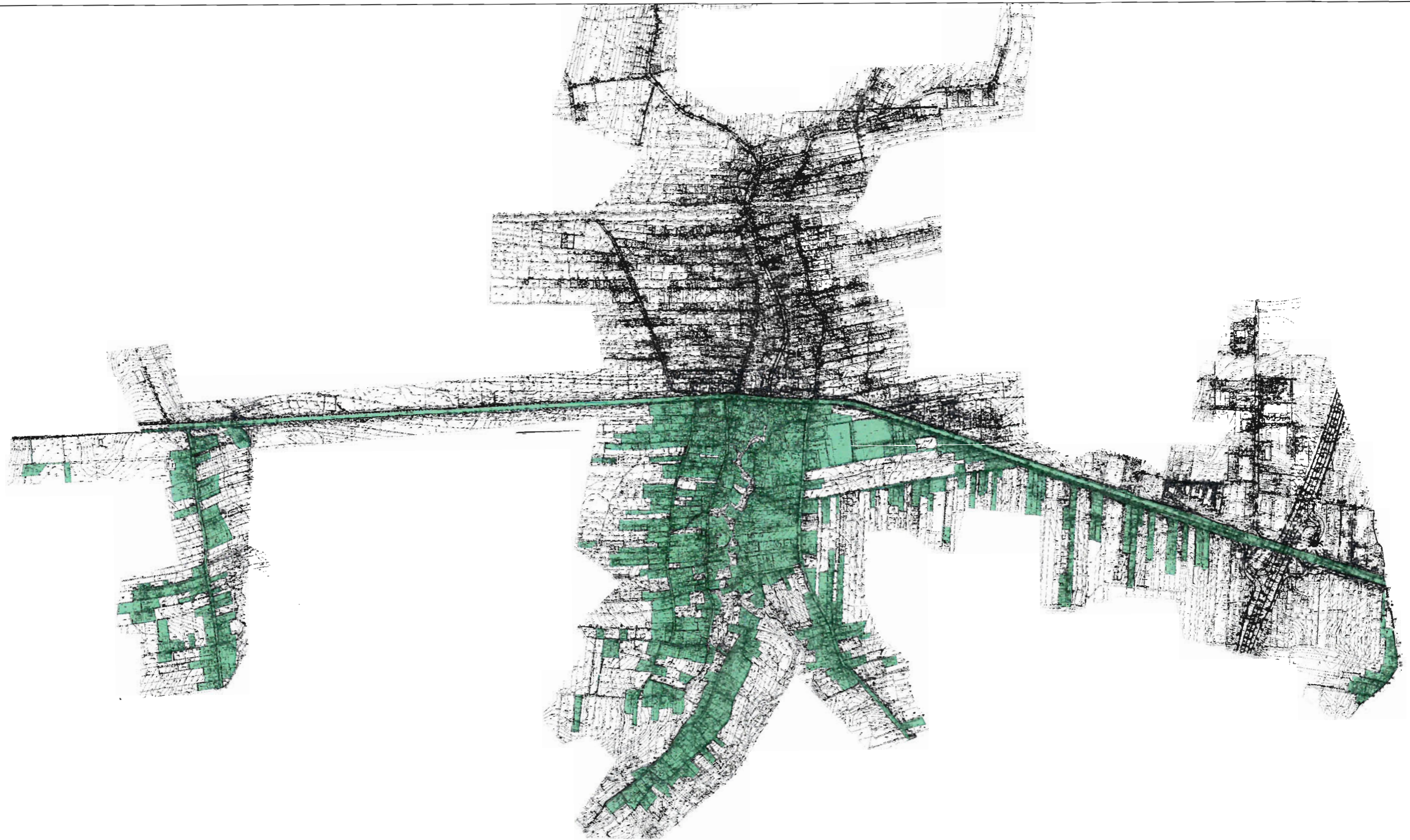
§ 2. Traci moc uchwała Nr XLII/274/2017 Rady Gminy Świlcza z dnia 22 maja 2017 r. w sprawie wyznaczenia obszaru zdegradowanego i obszaru rewitalizacji na terenie Gminy Świlcza (Dz. Urz. Woj. Podkarpackiego z 2017 r., poz. 2150).

§ 3. Wykonanie uchwały powierza się Wójtowi Gminy.

§ 4. Uchwała wchodzi w życie po upływie 14 dni od dnia jej ogłoszenia w Dzienniku Urzędowym Województwa Podkarpackiego.

**PRZEWODNICZĄCY
RADY GMINY**

mgr Piotr Wanat



Legenda
■ obszar rewitalizacji

PRZEWODNICZĄCY
RADY GMINY
Piotr Wanat
mgr Piotr Wanat

Załącznik nr 2. Obszar rewitalizacji. Błędowa. Skala 1:5000



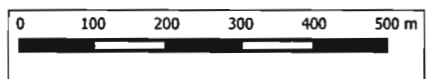
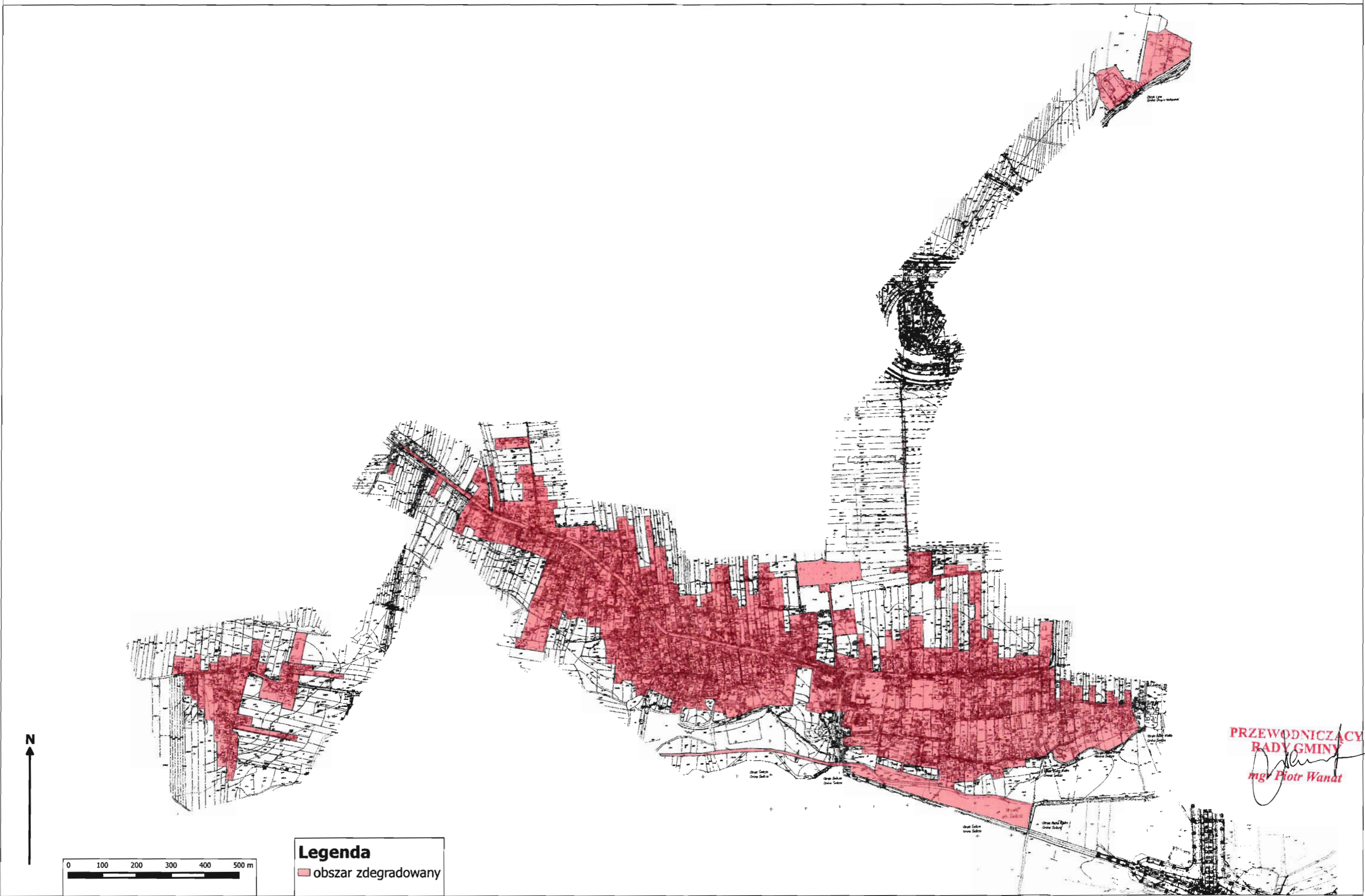
0 100 200 300 400 500 m

Legenda

■ obszar rewitalizacji

PRZEWODNICZĄCY
RADY GMINY
mgr Piotr Wanat

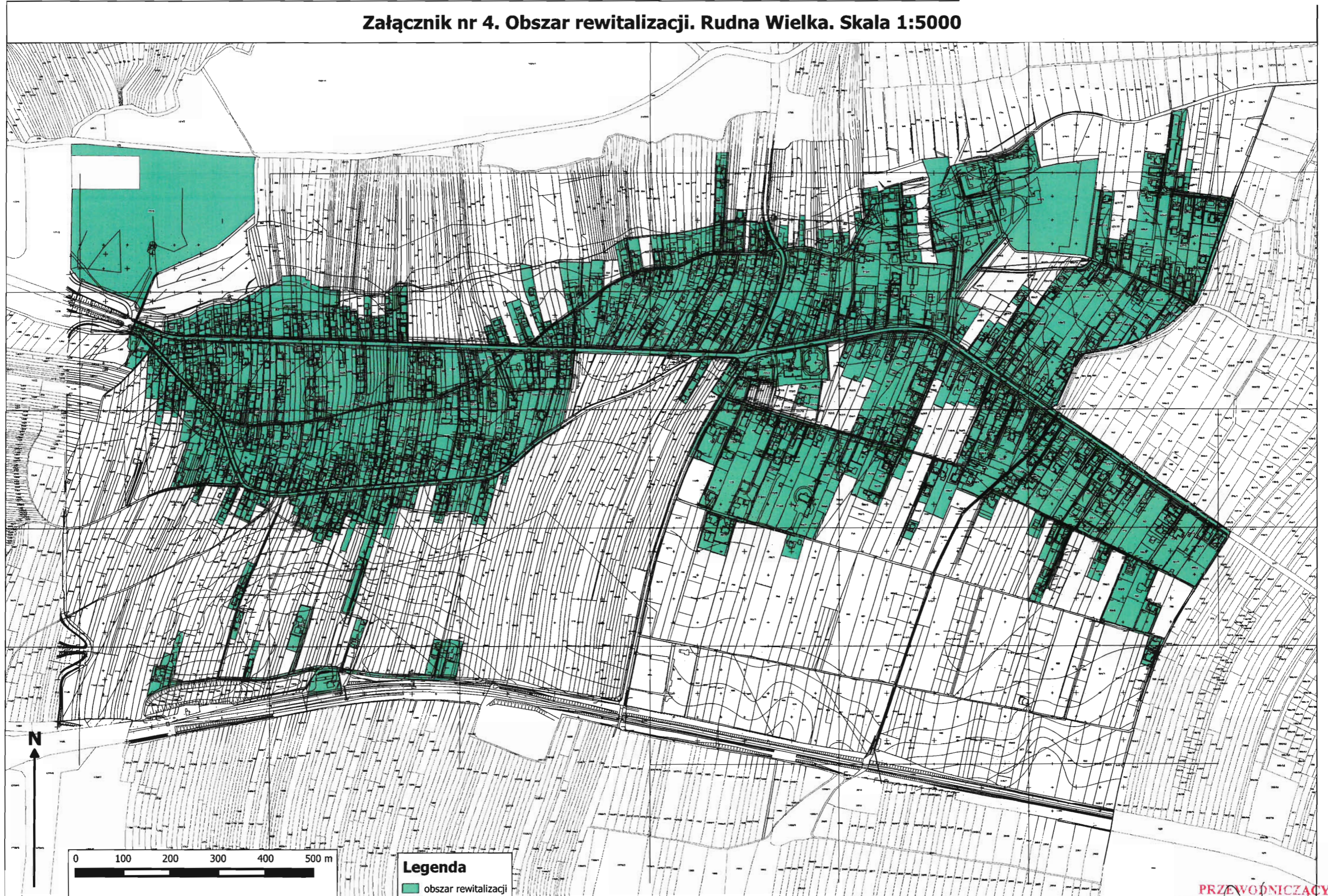
Załącznik nr 3. Obszar zdegradowany. Mrowla. Skala 1:5000



Legenda
■ obszar zdegradowany

**PRZEWODNICZĄCY
RADY GMINY**
mgr Piotr Wandt

Załącznik nr 4. Obszar rewitalizacji. Rudna Wielka. Skala 1:5000



Załącznik nr 5. Obszar zdegradowany. Dąbrowa. Skala 1:5000

