

**UCHWAŁA Nr XLIX/ 341 /2017
Rady Gminy Świlcza**

z dnia 23 października 2017 r.

**w sprawie przystąpienia do sporządzania Miejscowego Planu Zagospodarowania
Przestrzennego Nr 1/2017 w miejscowości Świlcza.**

Na podstawie art. 14 ust. 1 i 2 ustawy z dnia 27 marca 2003 r. o planowaniu i zagospodarowaniu przestrzennym (Dz. U. z 2017 r., poz. 1073) oraz art. 18 ust 2 pkt 5 ustawy z dnia 8 marca 1990 r. o samorządzie gminnym (Dz. U. z 2017 r., poz. 1875) Rada Gminy – na wniosek Wójta Gminy - postanawia, co następuje:

§ 1. Przystąpić do sporządzenia Miejscowego Planu Zagospodarowania Przestrzennego Nr 1/2017 w miejscowości Świlcza, zwanego dalej „Planem”.

§ 2.1. Przedmiotem Planu będzie ustalenie przeznaczenia oraz zasad zagospodarowania terenu w miejscowości Świlcza, obejmującego obszar ok. 15,0 ha, położony na południe od drogi krajowej Nr 94, pomiędzy granicą administracyjną z miastem Rzeszów a drogą ekspresową S-19.

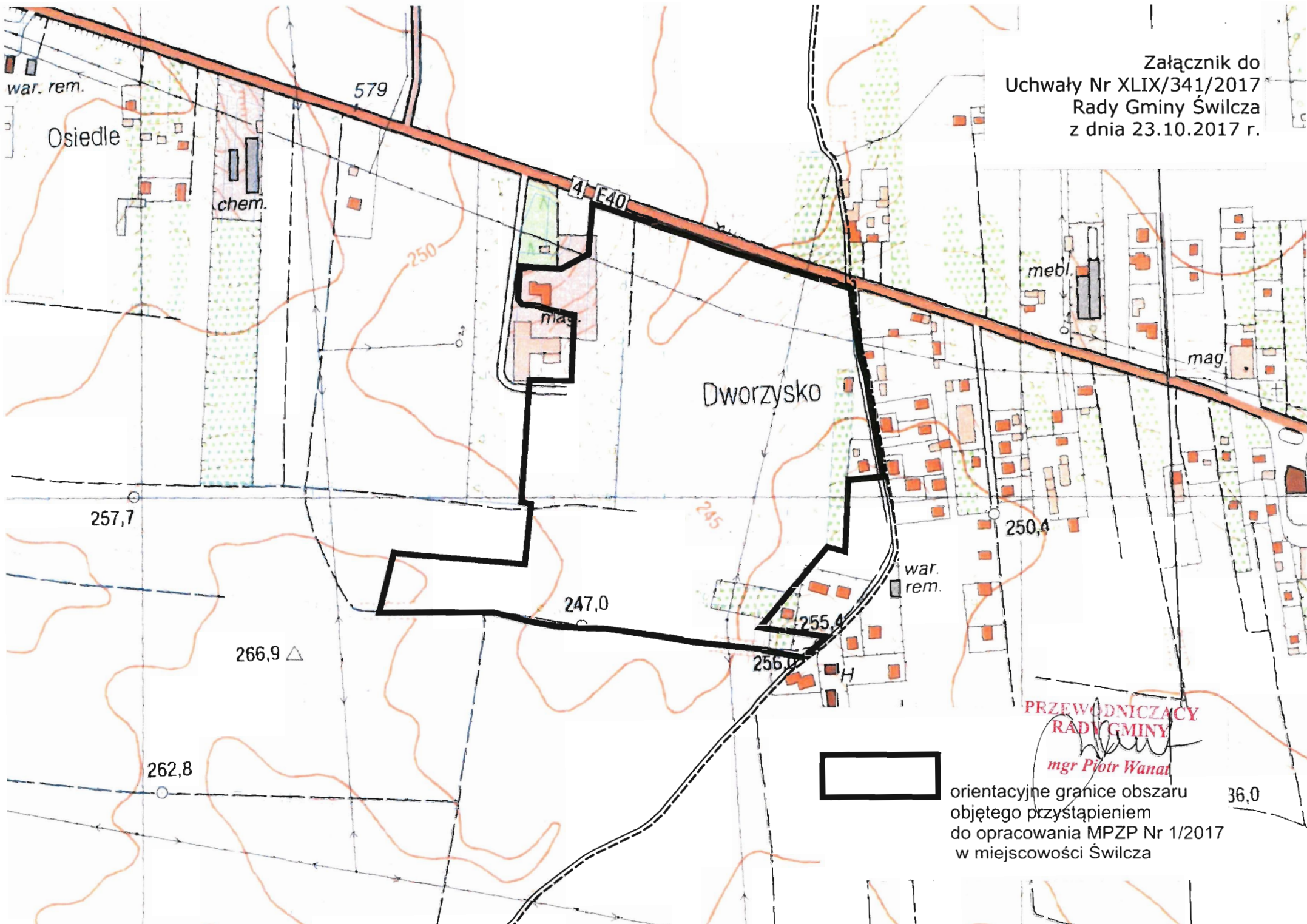
2. Granice obszaru objętego projektem Planu określa załącznik graficzny stanowiący integralną część niniejszej uchwały.

§ 3. Wykonanie uchwały powierza się Wójtowi Gminy.

§ 4. Uchwała wchodzi w życie z dniem podjęcia.

**PRZEWODNICZĄCY
RADY GMINY**
mgr Piotr Wanat

Załącznik do
Uchwały Nr XLIX/341/2017
Rady Gminy Świlcza
z dnia 23.10.2017 r.



orientacyjne granice obszaru
objętego przystąpieniem
do opracowania MPZP Nr 1/2017
w miejscowości Świlcza

**PRZEWODNICZĄCY
RADY GMINY**
mgr Piotr Wanat

36,0