

**UCHWAŁA NR XLII/274/2017
RADY GMINY ŚWILCZA**

z dnia 22 maja 2017 r.

w sprawie wyznaczenia obszaru zdegradowanego i obszaru rewitalizacji na terenie Gminy Świlcza.

Na podstawie art. 8 ust. 1 i art. 13 ustawy z dnia 9 października 2015 r. o rewitalizacji (Dz.U. z 2015 r. poz. 1777 z późn. zm.) oraz art. 40 ust. 1 ustawy z dnia 8 marca 1990 r. o samorządzie gminnym (Dz. U. z 2016 r. poz. 446 z późn. zm.) Rada Gminy - na wniosek Wójta Gminy - stanowi, co następuje:

§ 1. Wyznacza się obszar zdegradowany i obszar rewitalizacji na terenie Gminy Świlcza w granicach określonych na mapach stanowiących załączniki Nr 1 - 5 do uchwały.

§ 2. Traci moc uchwała Nr XXVIII/189/2016 Rady Gminy Świlcza z dnia 12 września 2016 r. w sprawie wyznaczenia obszaru zdegradowanego i obszaru rewitalizacji w Gminie Świlcza (Dz. Urz. Woj. Podkarpackiego z 2016 r., poz. 3109).

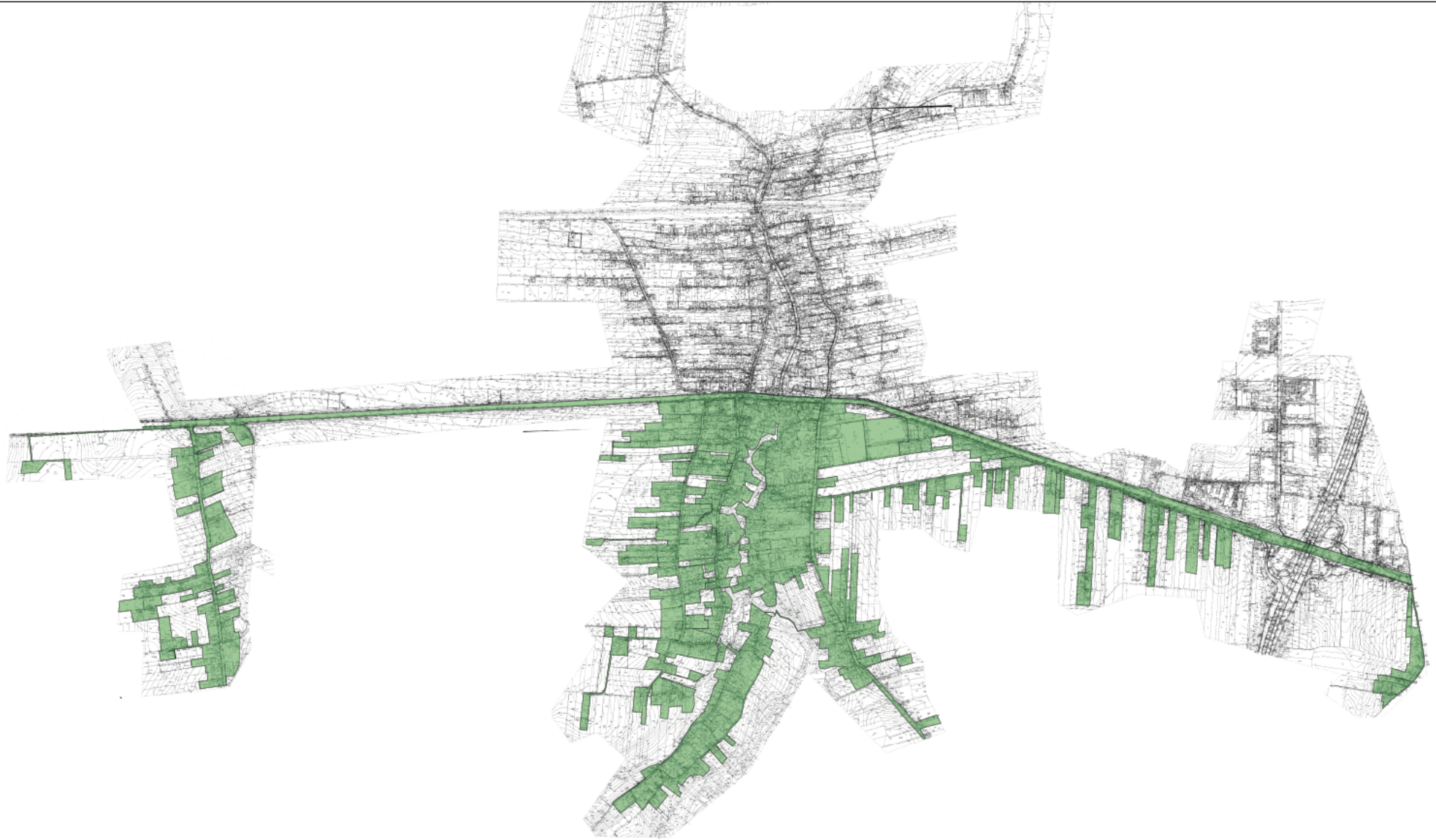
§ 3. Wykonanie uchwały powierza się Wójtowi Gminy.

§ 4. Uchwała wchodzi w życie po upływie 14 dni od dnia jej ogłoszenia w Dzienniku Urzędowym Województwa Podkarpackiego.

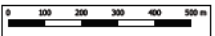
Przewodniczący Rady Gminy
Świlcza

mgr Piotr Wanat

Załącznik nr 1. Obszar rewitalizacji. Świlcza. Skala 1:5000



N



Legenda
obszar rewitalizacji

Załącznik nr 2. Obszar rewitalizacji. Błędowa. Skala 1:5000



Legenda
■ obszar rewitalizacji

Załącznik nr 3. Obszar zdegradowany. Mrowla. Skala 1:5000



Załącznik nr 4. Obszar rewitalizacji. Rudna Wielka. Skala 1:5000



Załącznik nr 5. Obszar zdegradowany. Dąbrowa. Skala 1:5000

