

**UCHWAŁA NR XXX/200/2016
RADY GMINY ŚWILCZA**

z dnia 27 października 2016 r.

w sprawie nadania nazw ulic na terenie sołectwa Bzianka w Gminie Świlcza

Na podstawie art.18 ust. 2 pkt. 13 ustawy z dnia 8 marca 1990r. o samorządzie gminnym (Dz.U. z 2016r. poz. 446 z późn. zm.) Rada Gminy Świlcza stanowi, co następuje:

§ 1. Ulicom będącym drogami publicznymi położonymi na obszarze sołectwa Bzianka, nadaje się następujące nazwy, a mianowicie:

- 1) ulicy będącej drogą publiczną oznaczoną w ewidencji gruntów i budynków jako działki nr 928/1, 928/2 i 928/3, nadaje się nazwę: „**Dębicka**”;
- 2) ulicy będącej drogą publiczną oznaczoną w ewidencji gruntów i budynków jako działka nr 647/1 nadaje się nazwę: „**św. Jakuba**”;
- 3) ulicy będącej drogą publiczną oznaczoną w ewidencji gruntów i budynków jako działki nr 839/1 i 839/2 nadaje się nazwę: „**por. Henryka Pisarka**”;
- 4) ulicy będącej drogą publiczną oznaczoną w ewidencji gruntów i budynków jako działka nr 239 nadaje się nazwę: „**Żurawinowa**”;
- 5) ulicy będącej drogą publiczną oznaczoną w ewidencji gruntów i budynków jako działki nr 884/2 i 884/4 nadaje się nazwę: „**Kalinowa**”;
- 6) ulicy będącej drogą publiczną oznaczoną w ewidencji gruntów i budynków jako działka nr 92/2 nadaje się nazwę: „**Brzoskwiniowa**”;
- 7) ulicy będącej drogą publiczną oznaczoną w ewidencji gruntów i budynków jako działka nr 826 nadaje się nazwę: „**św. Jana Nepomucena**”;
- 8) ulicy będącej drogą publiczną oznaczoną w ewidencji gruntów i budynków jako działka nr 932 nadaje się nazwę: „**Leszczynowa**”.

§ 2. Ulicom będącym drogami wewnętrznymi, stanowiącymi własność lub przedmiot posiadania samoistnego Gminy Świlcza, położonymi na obszarze sołectwa Bzianka nadaje się następujące nazwy, a mianowicie:

- 1) ulicy będącej drogą wewnętrzną oznaczoną w ewidencji gruntów i budynków jako działka nr 683/4, nadaje się nazwę: „**Pigwowa**”;
- 2) ulicy będącej drogą wewnętrzną oznaczoną w ewidencji gruntów i budynków jako działka nr 873/2, nadaje się nazwę: „**Samorządowa**”;
- 3) ulicy będącej drogą wewnętrzną oznaczoną w ewidencji gruntów i budynków jako działka nr 933, nadaje się nazwę: „**Gronowa**”.

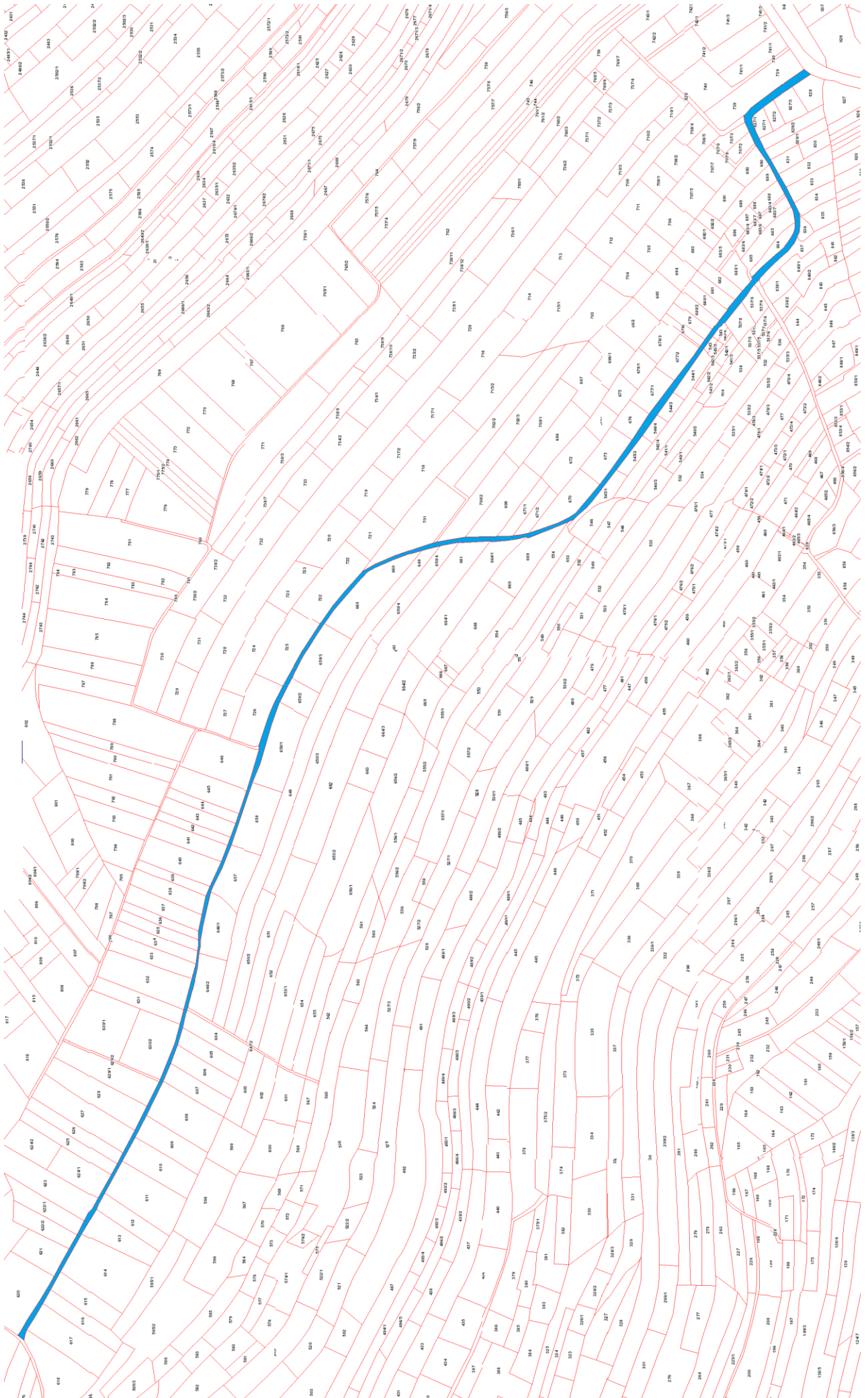
§ 3. Szczegółową lokalizację ulic, o których mowa w § 1 i 2, obrazują mapy stanowiące załącznik graficzny do uchwały.

§ 4. Wykonanie uchwały powierza się Wójtowi Gminy.

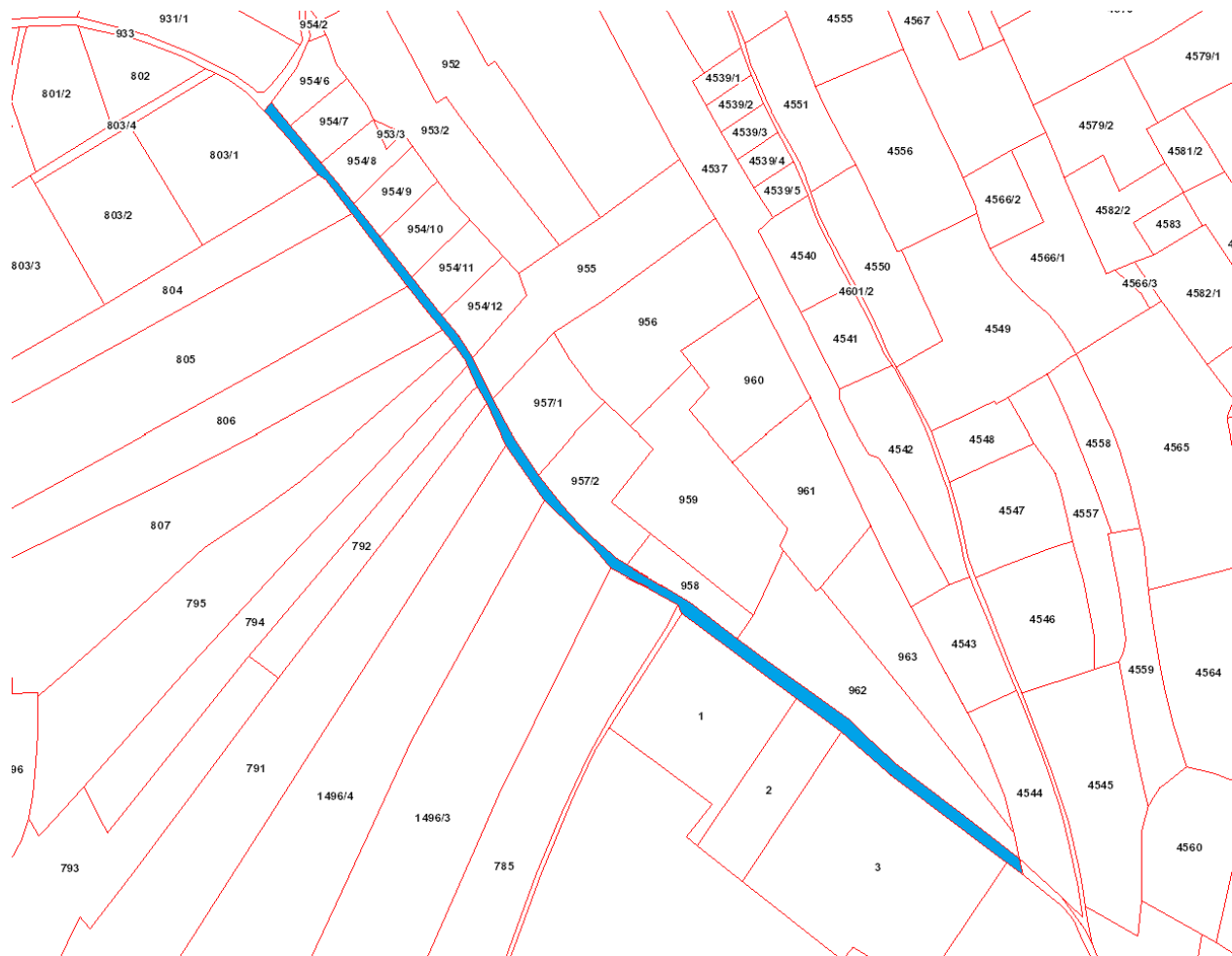
§ 5. Uchwała wchodzi w życie z dniem 31 grudnia 2016 r., po uprzednim upływie 14 dni od dnia jej ogłoszenia w Dzienniku Urzędowym Województwa Podkarpackiego.

Przewodniczący Rady Gminy
Świlcza

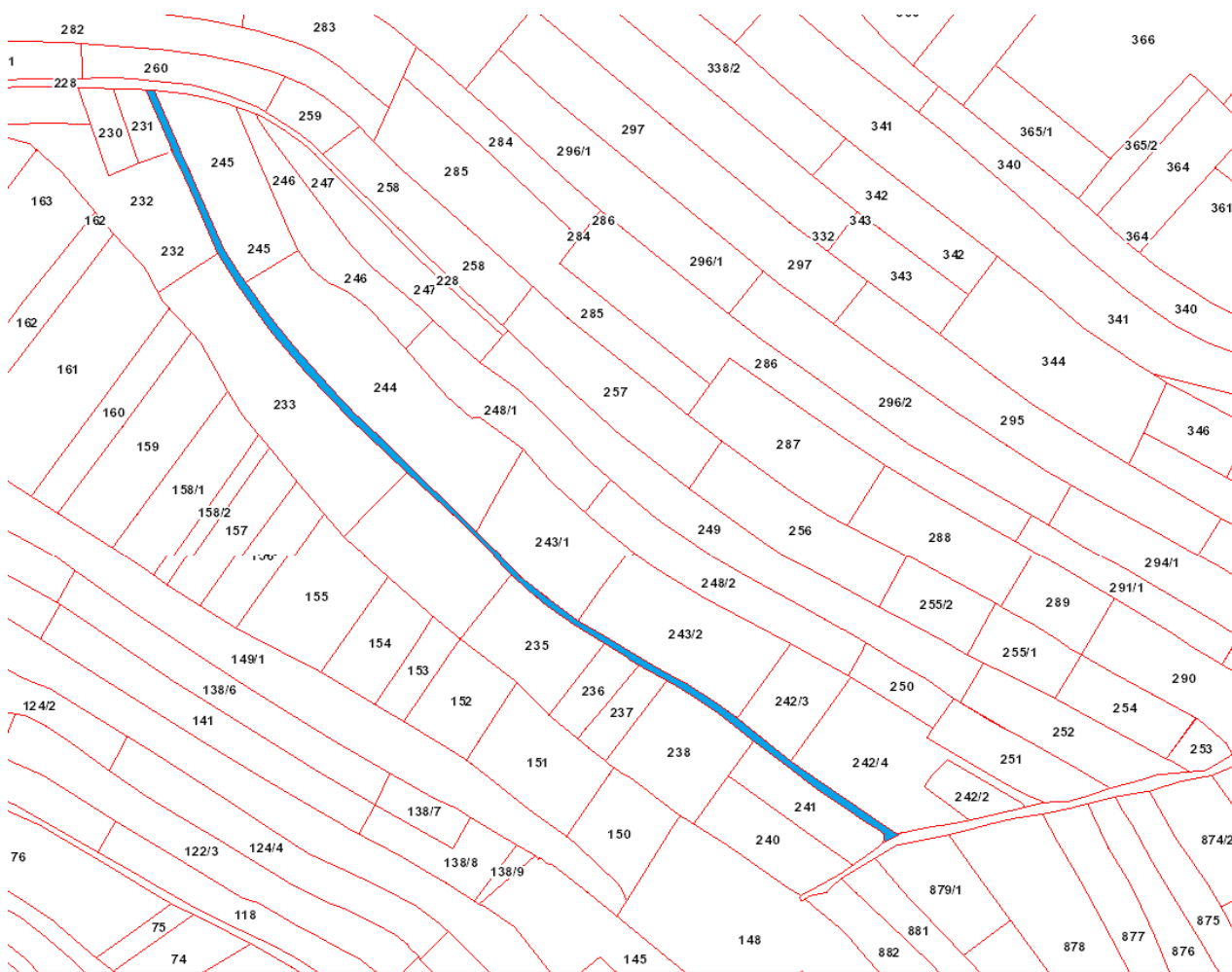
mgr Piotr Wanat



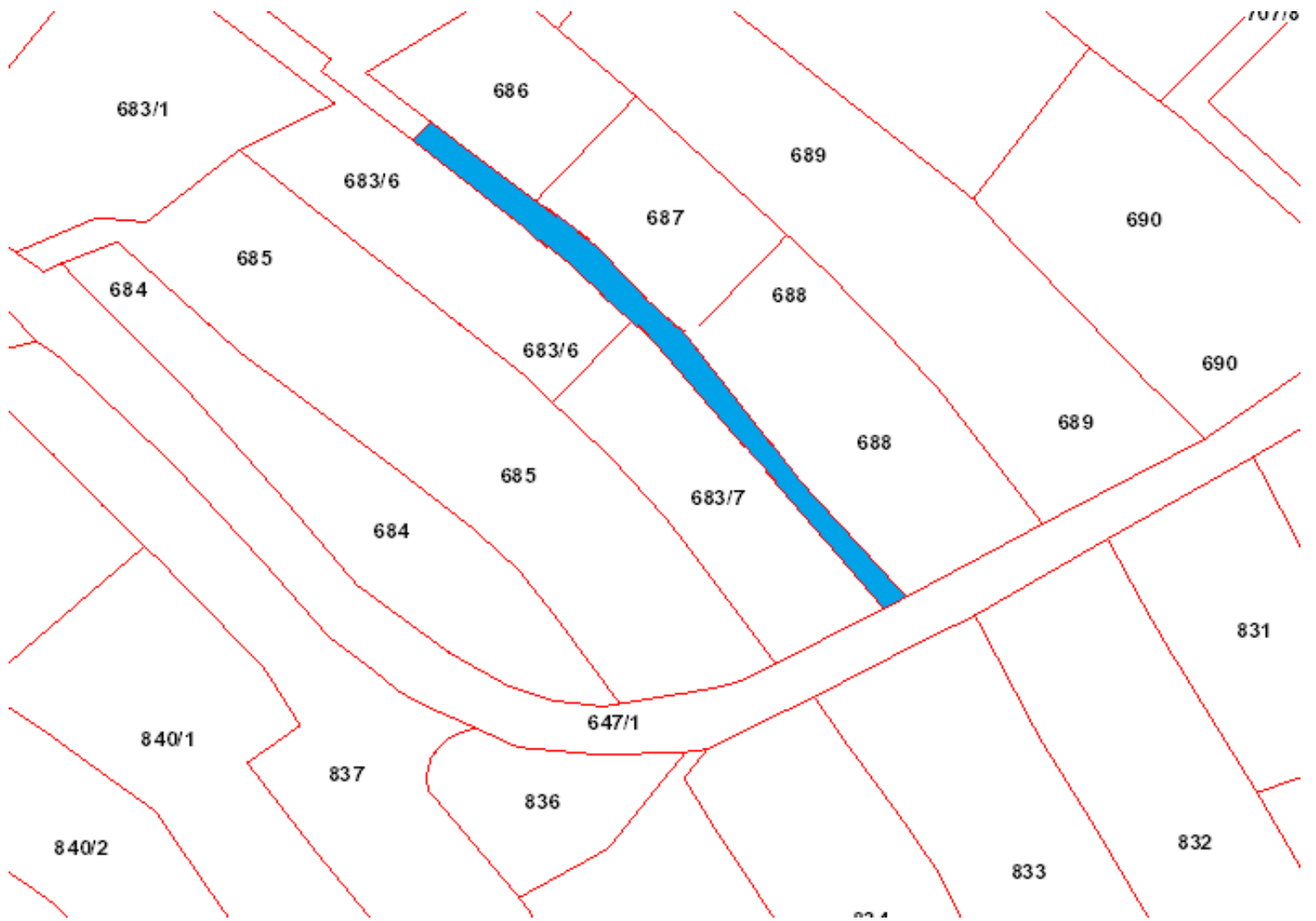
Ul. Leszczynowa



Ul. Żurawinowa

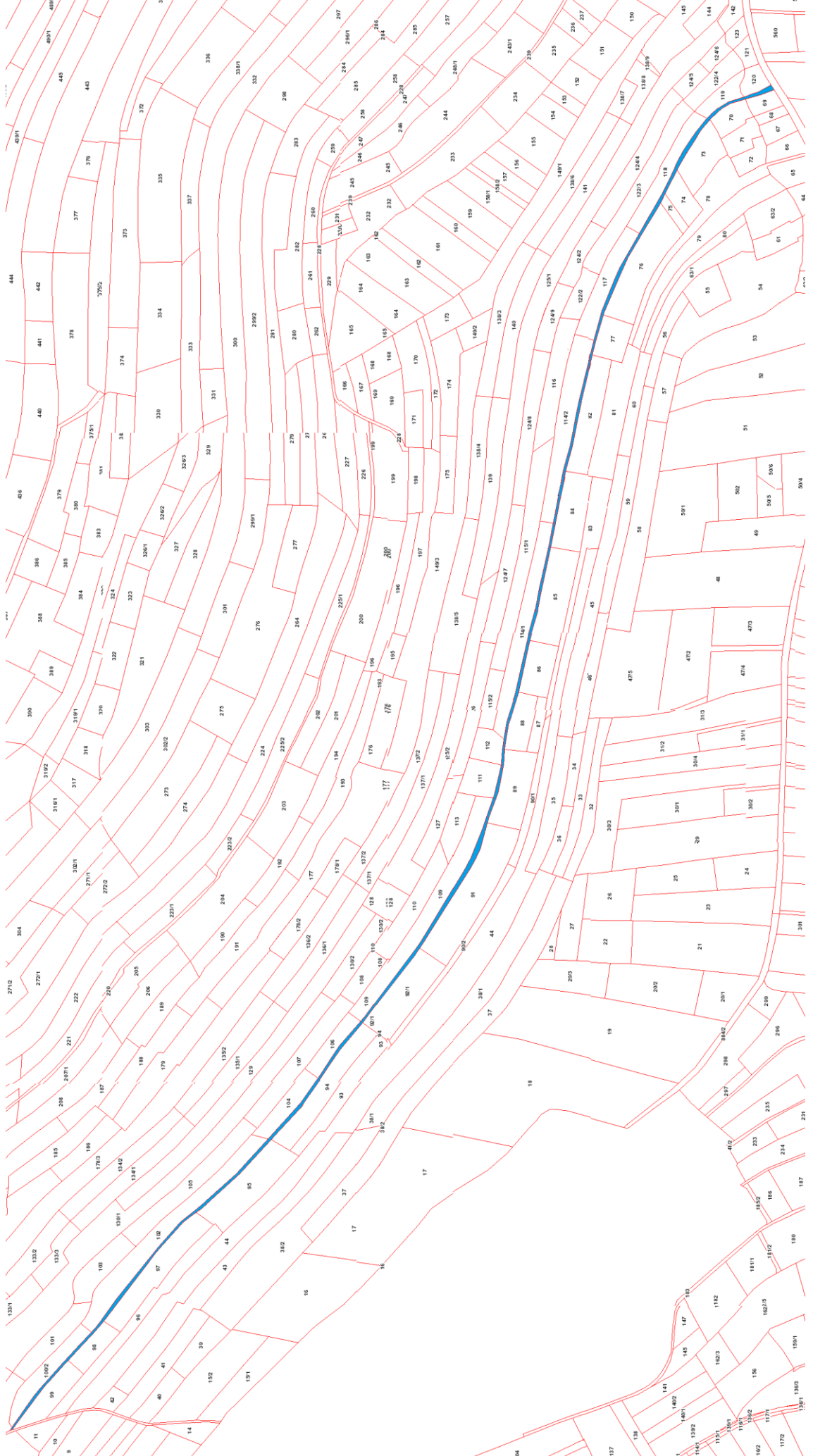


Ul. Pigwowa



Ul. Samorządowa

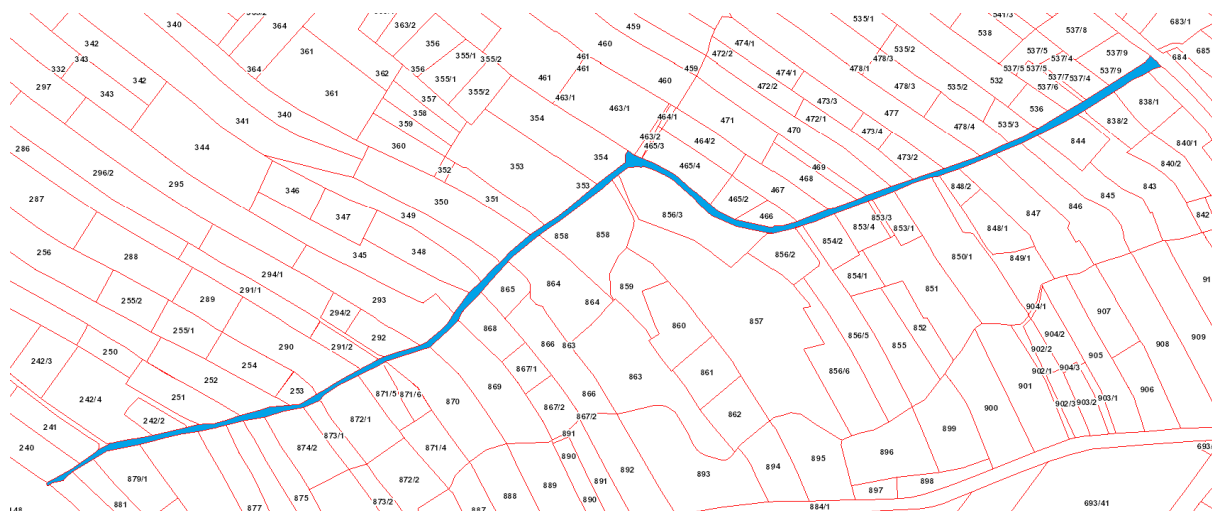




Ul. Św. Jana Nepomucena



Ul. Por. Henryka Pisarka



Ul. Gronowa

