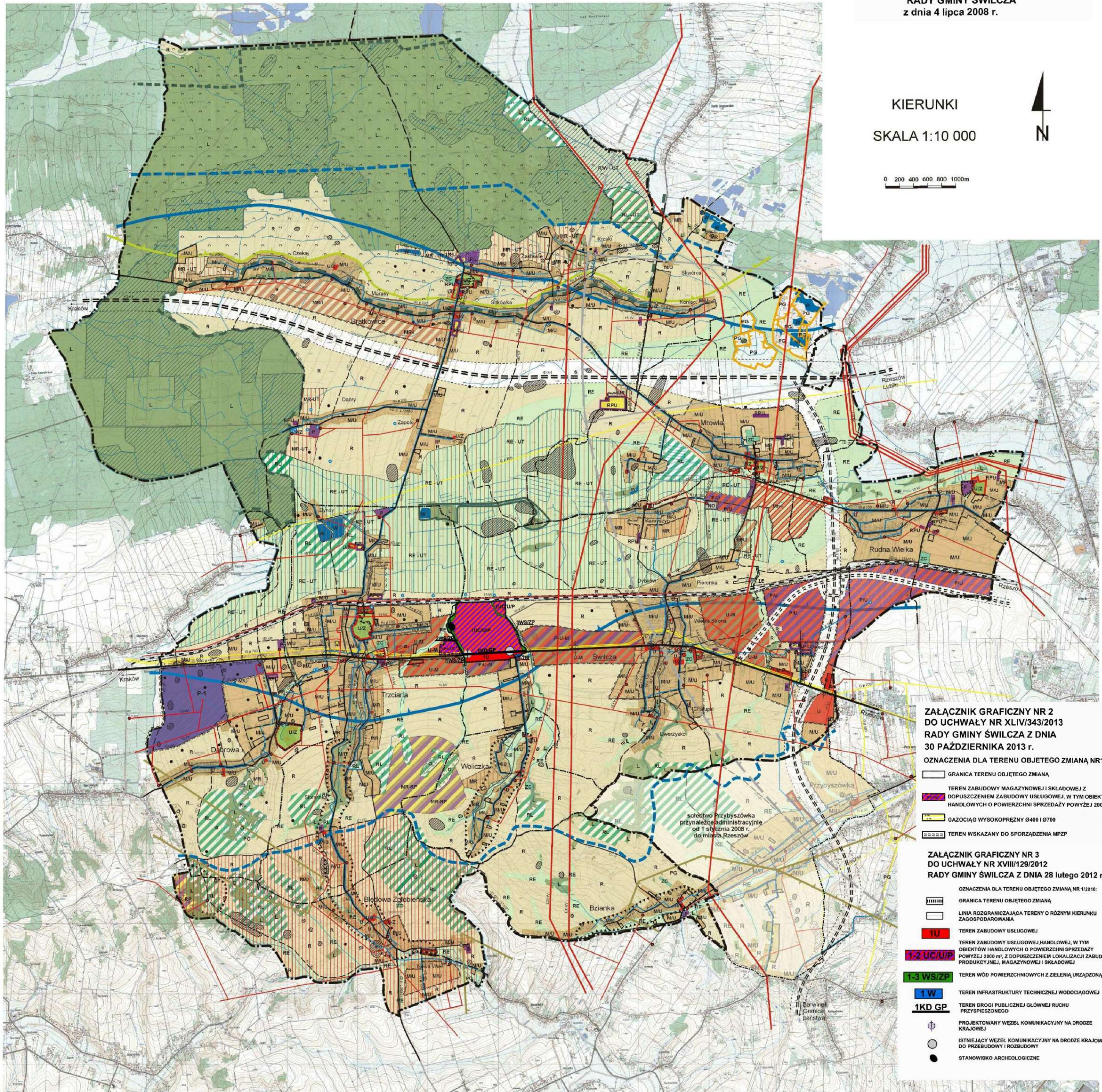


ZMIANA STUDIUM UWARUNKOWAŃ I KIERUNKÓW ZAGOSPODAROWANIA PRZESTRZENNEGO GMINY ŚWILCZA

ZAŁĄCZNIK NR 2
DO UCHWAŁY Nr XIX/196/2008
RADY GMINY ŚWILCZA
z dnia 4 lipca 2008 r.



KIERUNKI
SKALA 1:10 000



0 200 400 600 800 1000m

ZAŁĄCZNIK GRAFICZNY NR 2 DO UCHWAŁY NR XLIV/343/2013 RADY GMINY ŚWILCZA Z DNIA 30 PAŹDZIERNIKA 2013 r.

OZNACZENIA DLA TERENU OBJĘTEGO ZMIANĄ NR 1/2012:

- GRANICA TERENU OBJĘTEGO ZMIANĄ
- TEREN ZABUDOWY MAGAZYNOWEJ I SKŁADOWEJ Z DOPUSZCZENIEM ZABUDOWY USŁUGOWEJ, W TYM OBIEKTÓW HANDLOWYCH O POWIERZCHNI SPRZEDAŻY POWYŻEJ 2000 m²
- GAZOCIĄG WYSOKOPRĘŻNY Ø400 I Ø700
- TEREN WSKAZANY DO SPORZĄDZENIA MPZP

ZAŁĄCZNIK GRAFICZNY NR 3 DO UCHWAŁY NR XVIII/129/2012 RADY GMINY ŚWILCZA Z DNIA 28 lutego 2012 r.

OZNACZENIA DLA TERENU OBJĘTEGO ZMIANĄ NR 1/2012:

- GRANICA TERENU OBJĘTEGO ZMIANĄ
- LINIA ROZGRANICZAJĄCA TERENY O RÓŻNYM KIERUNKU ZAGOSPODAROWANIA
- TEREN ZABUDOWY USŁUGOWEJ
- TEREN ZABUDOWY USŁUGOWEJ HANDLOWEJ, W TYM OBIEKTÓW HANDLOWYCH O POWIERZCHNI SPRZEDAŻY POWYŻEJ 2000 m², Z DOPUSZCZENIEM LOKALIZACJI ZABUDOWY PRODUKCYJNEJ, MAGAZYNOWEJ I SKŁADOWEJ
- TEREN WÓD POWIERZCHNIOWYCH Z ZIELENIA URZĄDZONĄ
- TEREN INFRASTRUKTURY TECHNICZNEJ WODOCIĄGOWEJ
- TEREN DROGI PUBLICZNEJ GŁÓWNEJ RUCHU PRZYSPIESZONEGO
- PROJEKTOWANY WEZEŁ KOMUNIKACYJNY NA DRODZE KRAJOWEJ
- ISTNIEJĄCY WEZEŁ KOMUNIKACYJNY NA DRODZE KRAJOWEJ DO PRZEBUDOWY I ROZBUDOWY
- STANOWISKO ARCHEOLOGICZNE

LEGENDA

- | | | | | | | |
|--|---|---|--|--|---|--|
| <ul style="list-style-type: none"> Granica gminy Granice sektorów Granice terenów zamieszkałych (kolonijnych) MU Tereny zabudowy mieszkaniowo - usługowej US Tereny zabudowy usługowej UZP Tereny zabudowy usługowej z towarzyszącą zieloną ZC Tereny cmentarzowe P Tereny produkcyjno - składowe RPU Tereny rozmieszczenia obiektów produkcyjno - usługowych P-1 Tereny objęte obowiązującymi planami miejscowymi Tereny wskazane do sporządzenia mpzp Tereny oznaczone pod zalesienie Tereny do zalesienia z dopuszczeniem funkcji turystycznej P-1 Tereny zabudowy produkcyjno - usługowej P-1 Tereny zabudowy produkcyjno - usługowej z dopuszczeniem zabudowy mieszkaniowej U-M Tereny zabudowy usługowo - mieszkaniowej M-1 Tereny zabudowy mieszkaniowej o niskiej intensywności z dopuszczeniem zabudowy usługowej M-2 Tereny zabudowy zagrodowej z dopuszczeniem zabudowy usługowej | <ul style="list-style-type: none"> RE-UT Tereny o podstawowej funkcji ekologicznej z dopuszczeniem zabudowy mieszkaniowej i usługowej RE Tereny o podstawowej funkcji ekologicznej z dopuszczeniem zamieszkania turystycznego - rekreacyjnego R Tereny zabudowy zagrodowej, produkcyjnej z dopuszczeniem funkcji turystycznej RE Tereny rolne z przewagą gleb chronionych wyłączone z zabudowy RE Tereny wskazane jako odbudowa ekologiczna (zbiłki cieków) MR Tereny zabudowy zagrodowej MR-UT Strzeża różnorodności przyrodniczej MR-UT Tereny rolne z dopuszczeniem zabudowy zagrodowej, zabudowy turystycznej - rekreacyjnej MR-UT Tereny rolne z dopuszczeniem funkcji rekreacyjno - turystycznej z dopuszczeniem realizacji zbiorników wodnych PG Projektowana autostrada PG Projektowana droga ekspresowa PG Projektowana droga obsługująca tereny produkcyjno-składowe i usługowe PG Strzeże projektowanych dróg publicznych o znaczeniu krajowym i regionalnym PG Drogi powiatowe istniejące PG Drogi powiatowe projektowane, modernizowane PG Drogi gminne istniejące PG Drogi gminne projektowane, modernizowane | <ul style="list-style-type: none"> Istniejące zjazdy z drogi krajowej wskazane do zachowania, modernizacji, przebudowy Planowane zjazdy z drogi krajowej Linie kolejowe Strzeża ochronna od strzelnicy granicznej w Rzeszowie Sektor podjęcia do lotnictwa „Jastrząb” Rejon operacyjny lotnictwa krajowego w Jasionowie Obszar i teren gminny krainy naturalnego Obszar i teren górniczy rezerwy naftowej i gazu ziemnego Otwory eksploatacyjne 110 kV Linie elektryczne wysokiego napięcia 10 kV Linie elektryczne średniego napięcia STN Stacje transformatorowe SN/tn GPZ Wodociąg Ujęcie wody Stacja uzdatniania wody Oczyszczalnia ścieków Przepompownia ścieków Kanał sanitarny grawitacyjny Kanał sanitarny ściekowy | <ul style="list-style-type: none"> Gazociąg wysokoprężny Gazociąg kopalinowy Stacja redukcyjno - pomiarowa gazu i stopnia Kopalnia gazu Obszary leśne Lasy wiodochronne Obszary Natura 2000 Granica rezerwatów przyrody Granica obszaru chronionego krajobrazu Granica użytku ekologicznego Labialny Obszar Wędrówki Krajowej Sieci Ekologicznej ECINET Polska Główny zbiornik wód podziemnych Strzeża ochronna głównego zbiornika wód podziemnych Tereny bezpośredniego zagrożenia powodzią Czwornika Rzeki, ciekł wodne Zbiorniki retencyjne | <ul style="list-style-type: none"> Zespoły wpisane do rejestru zabytków Zespoły ujęte w ewidencji zabytków architektury i budownictwa Stanowiska archeologiczne Strzeża "K" ochrony krajobrazu kulturowego | <p>ZMIANA STUDIUM UWARUNKOWAŃ I KIERUNKÓW ZAGOSPODAROWANIA PRZESTRZENNEGO GMINY ŚWILCZA</p> <p>1:10 000 SKALA WYKONANA W WYKONANIU WYKONAWCY WYKONAWCZYCH DZIAŁAŃ</p> <p>załącznik nr 2 do uchwały nr XXXVIII/1002/2012 Rady Gminy Świlcza z dnia 27 lipca 2012 r.</p> <p>OZNACZENIA ZMIANY STUDIUM</p> <p>Granice obszarów objętych zmianami studium</p> <p>1PU Obszar wskazany do realizacji zabudowy techniczno-produkcyjnej i usługowej</p> <p>1MU Obszar wskazany do realizacji zabudowy mieszkaniowej i usługowej</p> <p>1W Obszar wskazany do realizacji zabudowy usługowej handlowej i usługowej</p> <p>Obszary Natura 2000</p> <p>Tereny wskazane do sporządzenia m.p.z.p.</p> <p>Wzrost</p> <p>1:10 000</p> | <p>Oznaczenia wprowadzanych zmian Uchwałą Nr XLIV/343/2013 Rady Gminy Świlcza z dnia 30 października 2013 r.</p> <p>granice sprzedawczy terenów produkcyjno-usługowych</p> <p>planowany gład podjazdy z drogi krajowej</p> <p>tereny wskazane do sporządzenia m.p.z.p.</p> |
|--|---|---|--|--|---|--|

DO UGODNIENIA POMIĘSZCZONE DO SKALI 1:20000

- ### ZMIANA STUDIUM UWARUNKOWAŃ I KIERUNKÓW ZAGOSPODAROWANIA PRZESTRZENNEGO GMINY ŚWILCZA NR 1/2015
- 1:10 000 SKALA WYKONANA W WYKONANIU WYKONAWCZYCH DZIAŁAŃ
- załącznik nr 2 do uchwały nr 1/2015 Rady Gminy Świlcza z dnia 11 stycznia 2015 r.
- OZNACZENIA ZMIANY STUDIUM
- Granice obszaru objętego zmianą nr 1/2015
 - Obszar wskazany pod zabudowę infrastrukturą techniczną elektroenergetyczną
 - Tereny rolne z przewagą gleb chronionych wyłączone z zabudowy
 - Drogi gminne projektowane, modernizowane
 - Linie elektroenergetyczne wysokiego napięcia