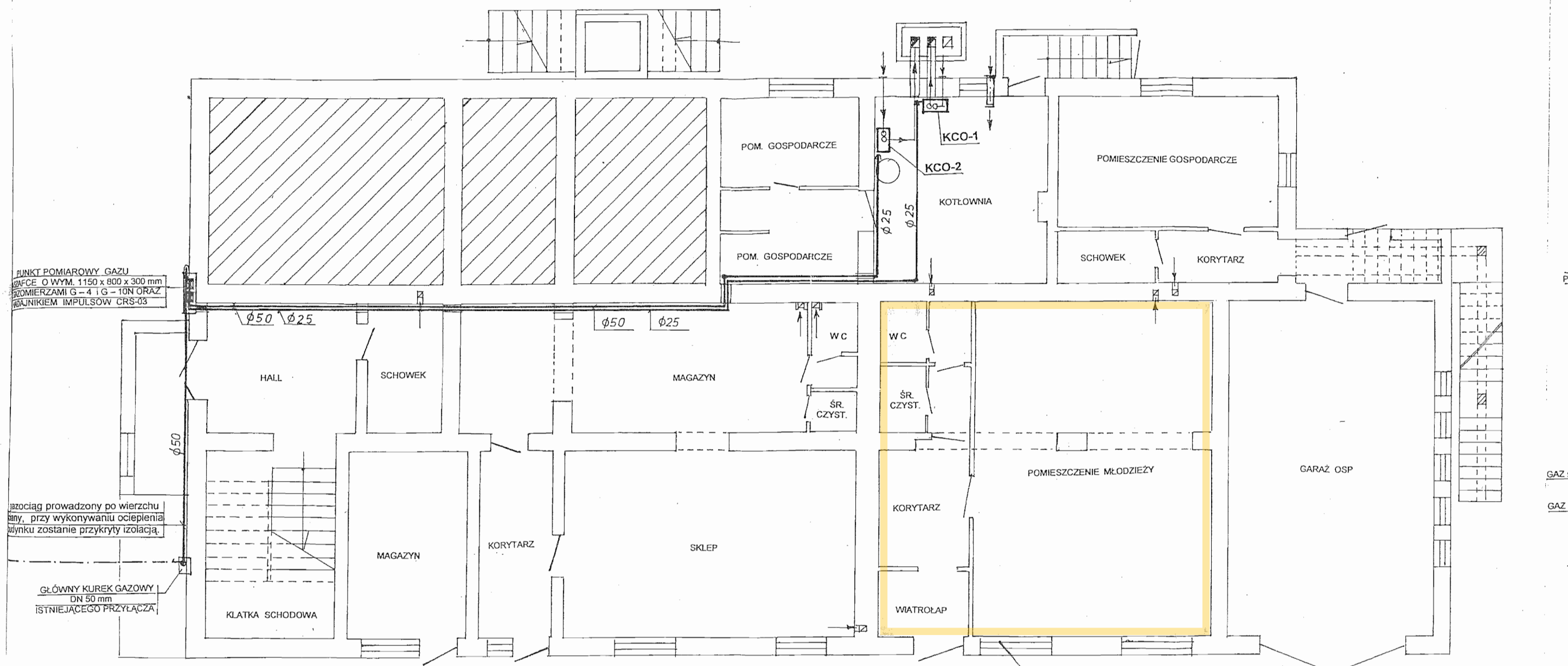


# RZUT PRZYZIEMIA

## SKALA 1 : 100



### OZNACZENIE URZĄDZEŃ GAZOWYCH W KOTŁOWNI :

KCO-1 - kocioł gazowy do c. o. wiszący, jednofunkcyjny, z zamkniętą komorą spalania IMMERGAS - EOLO EXTRA -32 kWx  
doprowadzenie powietrza i odprowadzenie spalin - system rozdzielczy D 80/80 mm

KCO-2 - kocioł gazowy do c. o. wiszący, jednofunkcyjny, z zamkniętą komorą spalania, kondensacyjny IMMERGAS typu  
VICTRIX 24 kW ECO PLUS 160 o mocy 26 kW z zasobnikiem V = 160 l, doprowadzenie powietrza i odprowadzenie  
spalin - system rozdzielczy D 80/80 mm

*Pomieszczenia objęte zakresem operacji  
w Domu Ludowym w Dąbrowie*

opracowanie i projekt wykonawczy z przebiegiem  
instalacji gazowej i wentylacji mechanicznej  
w pomieszczeniach

mgr inż. Józef Wójcik  
projektant ds. B  
w grupach II i  
III  
Pula-100  
1 tel. kom. 060 100 100